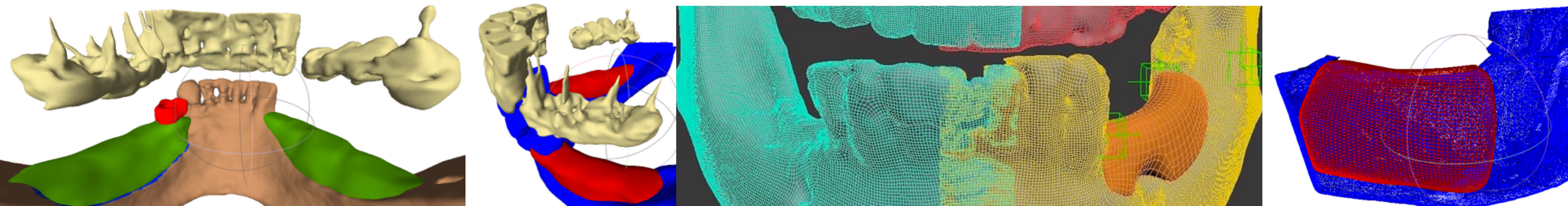


Российские Костные Блоки RBB (Russian Bone Blocks)

Уникальный клинико-технологический комплекс на основе российских разработок и на 100% из отечественных материалов.

Цель - восстановление утраченного объема костной ткани альвеолярного отростка челюсти для последующей установки дентальных имплантатов и протезирования зубов несъемными конструкциями.

Отсутствие аналогов в России и в мире в полном объеме применения технологии.

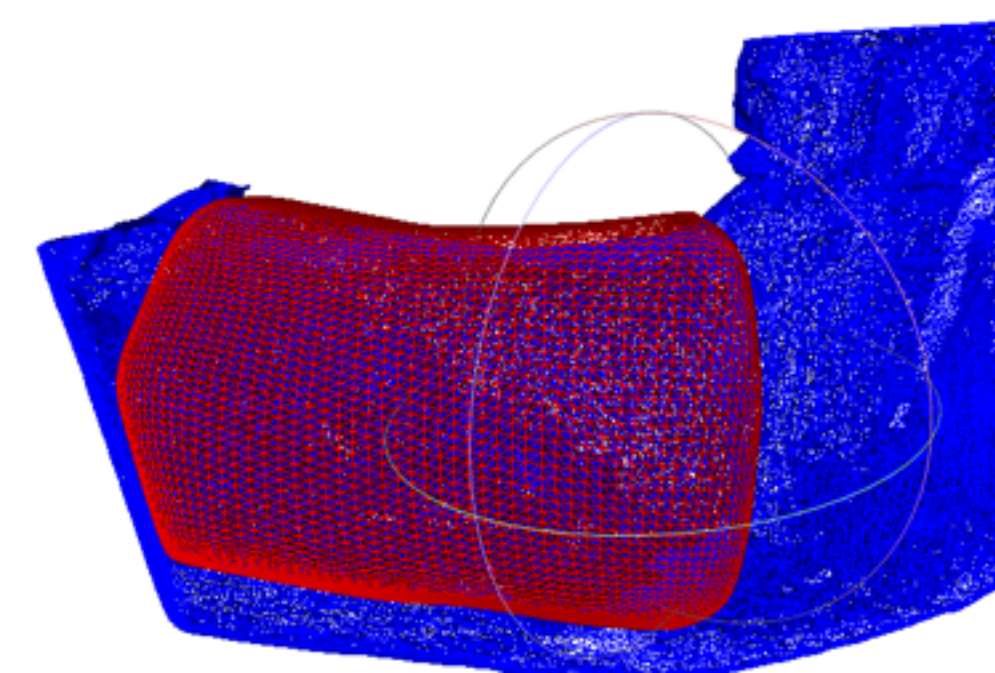
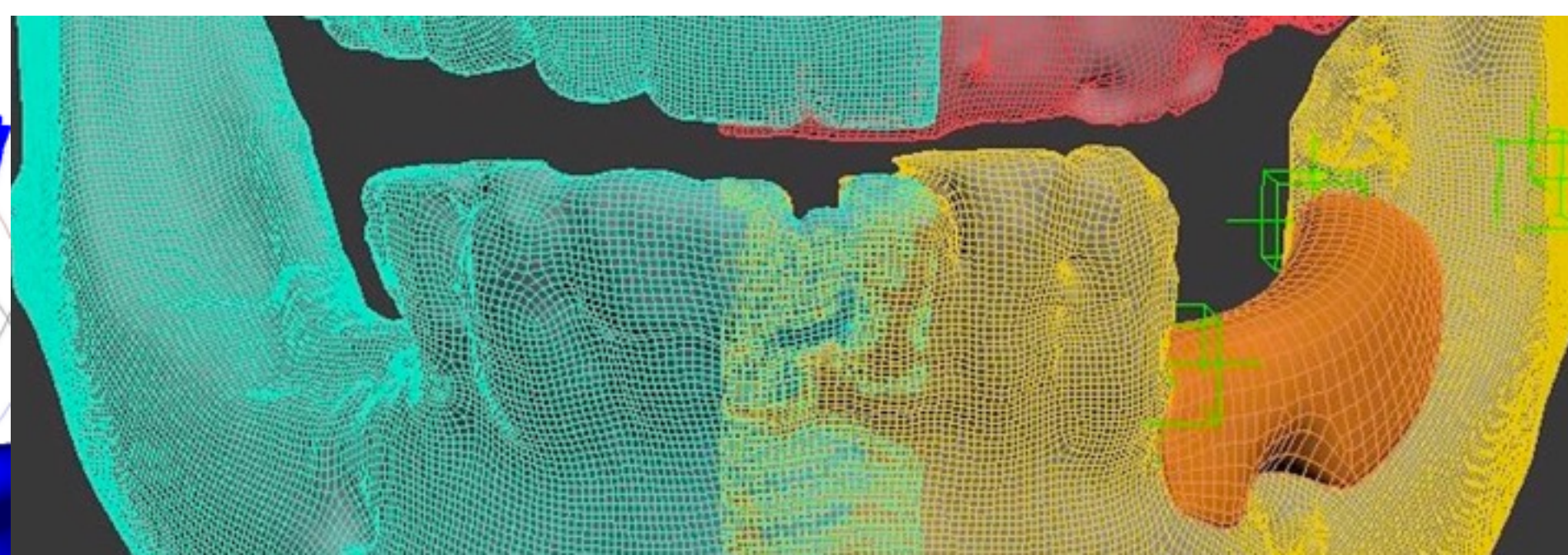
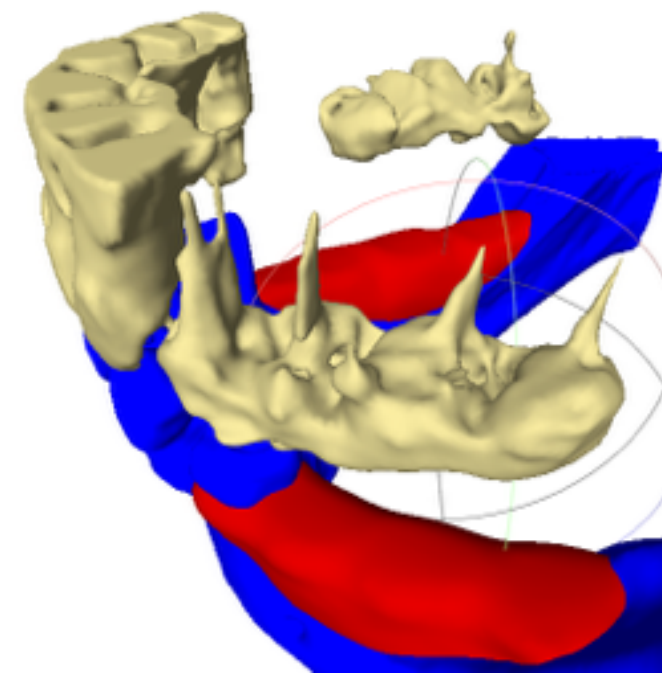
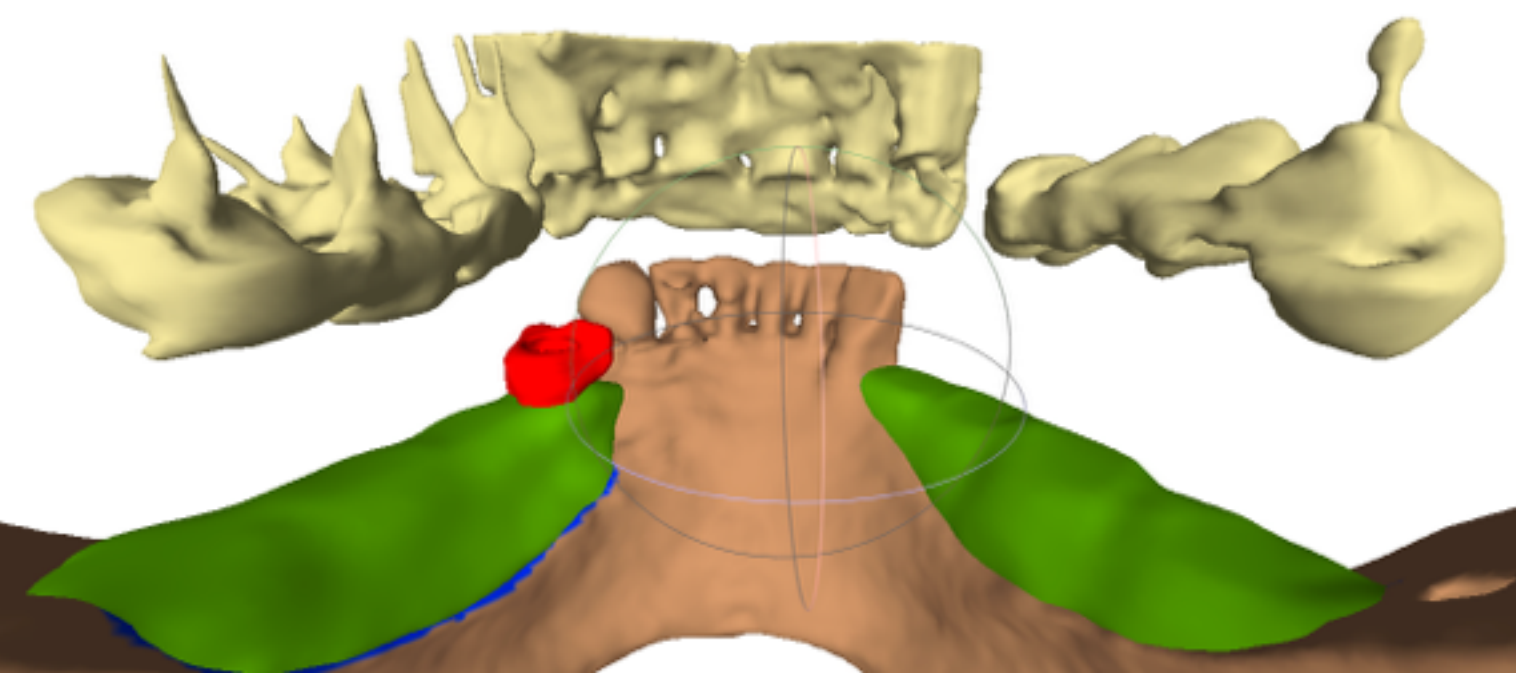


Российские Костные Блоки RBV

Блоки производятся на специальном CAD/CAM-станке по оригинальной методике на базе Самарского Банка Тканей и Института Инновационного развития СамГМУ.

Автор и Правообладатель технологии ООО «ЛИОСЕЛЛ».

Сайт технологии: russianboneblocks.ru

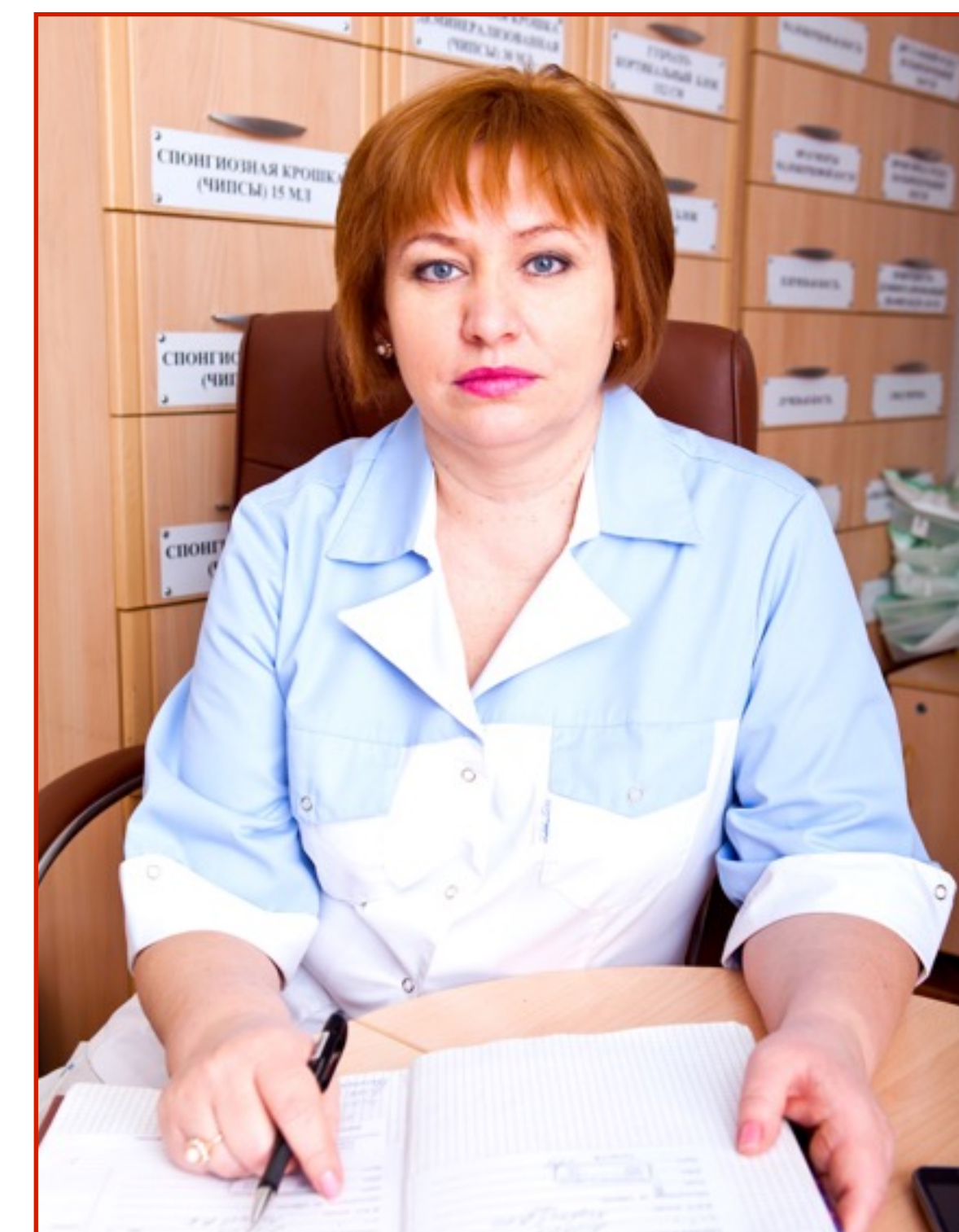


Российские Костные Блоки РВВ

Разработчики. Научно-производственная группа.



Лариса Теодоровна Волова
Д.м.н., профессор;
Директор ИЭМБ и Банка тканей СамГМУ



Наталья Анатольевна Максименко
Директор ООО «ЛИОСЕЛЛ»,
Зам. директора ИЭМБ СамГМУ

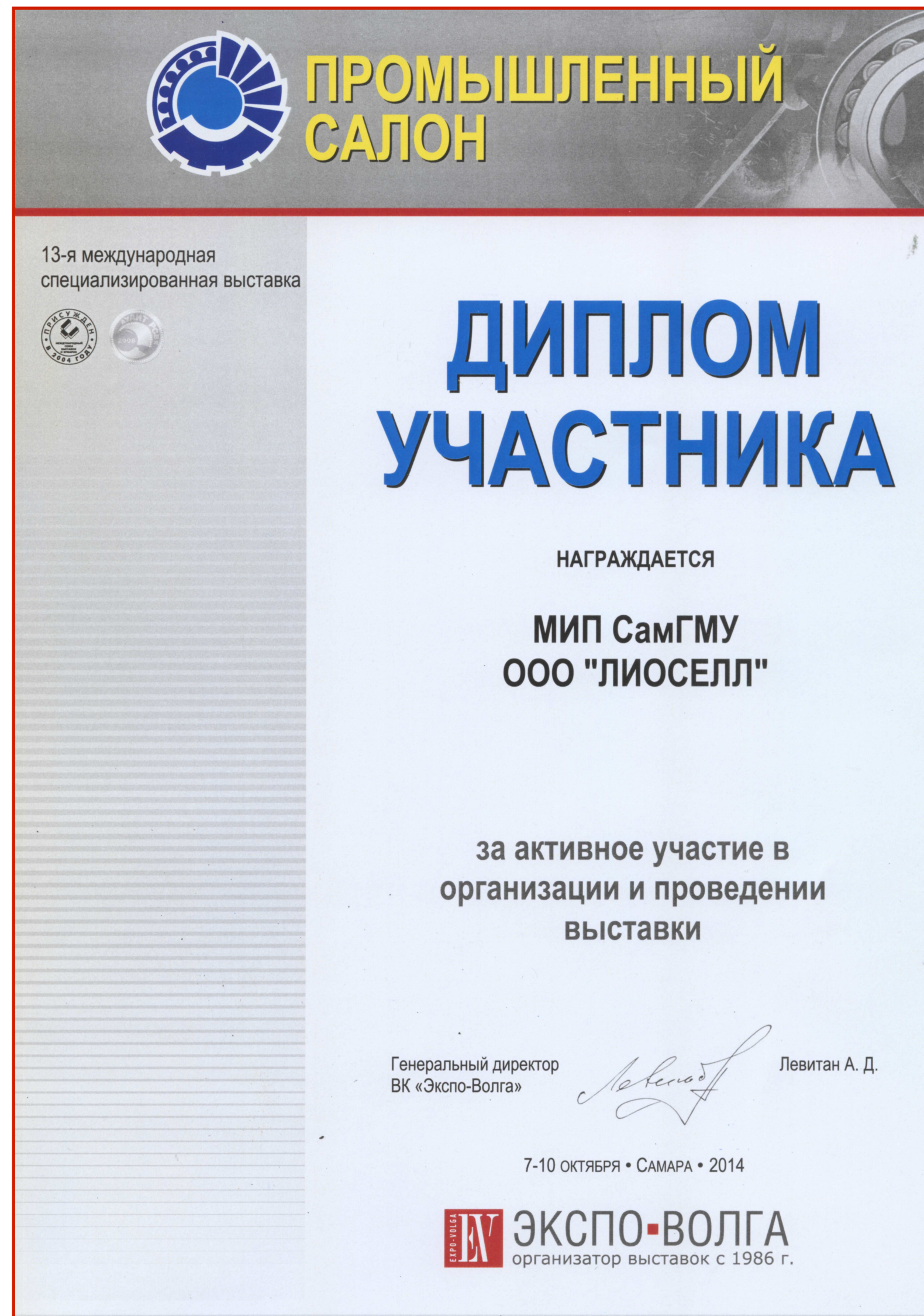
Российские Костные Блоки RBB

Материал для изготовления получен по технологии «Лиопласт-С» (Самара).



Материалы по технологии «Лиопласт-С» успешно применяются в различных областях реконструктивной медицины более 30 лет во всех регионах России и за рубежом.

Российские Костные Блоки РВВ



Серебряная медаль
«АРХИМЕД-2012»
за разработку
«Индивидуальный
костный имплантат для
реконструктивной
хирургии».

Российские Костные Блоки РВВ

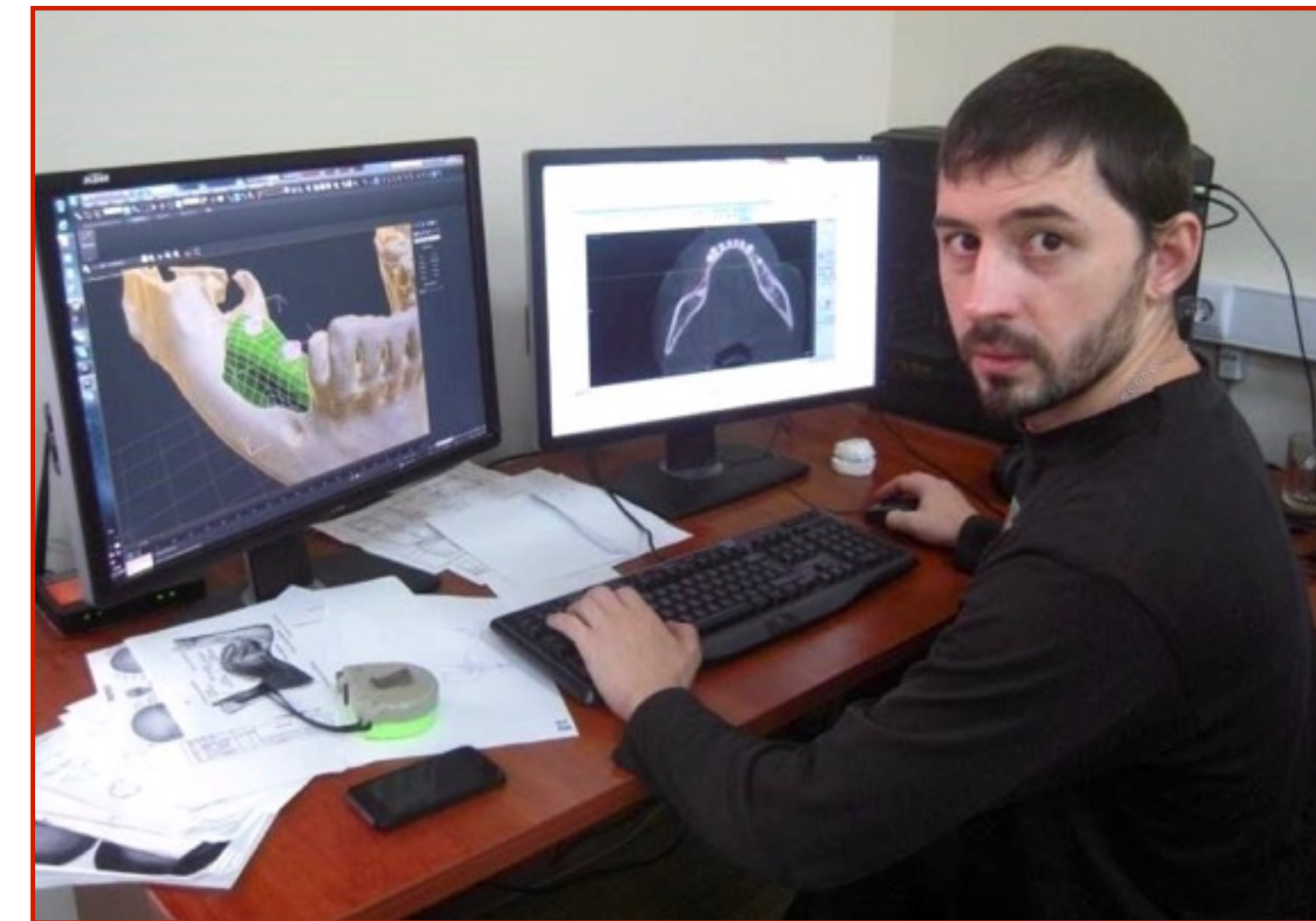
Разработчики. Технологическая и IT-группа.



Попов Николай Владимирович
К.м.н., Руководитель НОЦ
«Аддитивные технологии в
медицине» ИИР СамГМУ



Колсанов Александр Владимирович
Д.м.н., профессор;
Директор ИИР СамГМУ, Директор Центра прорывных
исследований «Информационные технологии в медицине»



Николаев Павел Юрьевич
Инженер-моделлер НОЦ
«Аддитивные технологии в
медицине» ИИР СамГМУ



Свидетельство
«Управляющая
программа для
изготовления костных
блоков»

Патент РФ
«Индивидуальный
реконструктивный
имплантат для
пародонтологии».

Российские Костные Блоки RBV

Разработчики. Клиническая и информационная группа.



Клиническую апробацию
индивидуальных
имплантатов RBV
выполняет также
команда опытных
хирургов-стоматологов
из Санкт-Петербурга



Мария Александровна Носова
Врач-стоматолог-хирург-пародонтолог-имплантолог.
Автор клинической методики. Клинический консультант.

Алексей Николаевич Шаров
Провизор, магистр экономики.
Автор фармакотерапевтической методики.

Выданы приоритетные
справки:

«Способ пластики
альвеолярного отростка
челюсти»

«Способ
медикаментозной
поддержки пациентов
при выполнении костно-
пластических операций»

Форма № 94 ИЗ, ПМ, ПО-2011

Федеральная служба по интеллектуальной собственности
Федеральное государственное бюджетное учреждение
«Федеральный институт промышленной собственности»
(ФИПС)

Бережковская наб., 30, корп. 1, Москва, Г-59, ГСП-3, 125993 Телефон (8-499) 240-60-15 Факс (8-495) 531-63-18

УВЕДОМЛЕНИЕ О ПОСТУПЛЕНИИ ЗАЯВКИ

16.12.2015 Дата поступления	083580 Входящий №	2015154201 Регистрационный №
---------------------------------------	-----------------------------	--

ДАТА ПОЛУЧЕНИЯ оригиналов документов заявки 16 ДЕК 2015 ФИПС ОТД №17	(21) РЕГИСТРАЦИОННЫЙ №	ВХОДЯЩИЙ №
(85) ДАТА ПЕРЕВОДА международной заявки на национальную фазу		
<input type="checkbox"/> (86) Удостоверенный номер международной заявки в форме международной заявки, удостоверяющий международную публикацию	АДРЕС ДЛЯ ПЕРЕПИСКИ (полный почтовый адрес, указав наименование организации, государственное бюджетное образовательное учреждение высшего профессионального образования «Самарский государственный медицинский университет» Министерства здравоохранения Российской Федерации) РФ, 443099, г. Самара, ул. Чапаевская, д.89. Телефон: 331-29-76 Факс: _____ E-mail: info@samst.ru	
<input type="checkbox"/> (87) Номер и дата международной публикации международной заявки	АДРЕС ДЛЯ СЕКРЕТНОЙ ПЕРЕПИСКИ (указывается при наличии данных об организации-изобретателе)	
ЗАЯВЛЕНИЕ о выдаче патента Российской Федерации на изобретение	В ФГБУ Федеральный институт промышленной собственности Бережковская наб., 30, корп.1, Москва, Г-59, ГСП-3, 125995	
(54) НАЗВАНИЕ ИЗОБРЕТЕНИЯ Способ пластики альвеолярного отростка челюсти		
(71) ЗАЯВИТЕЛЬ (Указывается полное или краткое наименование (полное учреждение/документ), место деятельности или место нахождения, включая почтовый адрес и почтовый индекс) РФ, 443099, г. Самара, ул. Чапаевская, д.89. Государственное бюджетное образовательное учреждение высшего профессионального образования «Самарский государственный медицинский университет» Министерства здравоохранения Российской Федерации	ОГРН 1026301426348	КОД страны по стандарту ВОИС ST. 3 (если он установлен)
Указание лица является: <input type="checkbox"/> государственным заказчиком, исполнитель работ <input type="checkbox"/> муниципальным заказчиком, исполнитель работ <input type="checkbox"/> исполнителем работ по государственному, муниципальному контракту, заказчик работ	Контракт от _____ № _____	
(74) ПРЕДСТАВИТЕЛЬ(И) ЗАЯВИТЕЛЯ Указывается (или лица) (наименование(а) заявителя(заявителей)) для ведения дел по получению патента от (его(их)) имени в Федеральной службе по интеллектуальной собственности, патентам и товарным знакам	Является: <input type="checkbox"/> Патентным поверенным <input type="checkbox"/> Иным представителем Фамилия, имя, отчество (если оно имеется) Адрес: Финанс. вкл. отчество (если оно имеется) Адрес: Срок представительства (указывается в случае назначения иного представителя без предоставления доверенности)	
Срок представительства (указывается в случае назначения иного представителя без предоставления доверенности)		

ОТД №17
18 ДЕК 2015
TEL: 240 60 15

Количество листов	31	Фамилия лица, принявшего документы Сергеева Н.Н.
Количество документов, подтверждающих уплату пошлины	1	
Количество изображений	0	

Форма № 94 ИЗ, ПМ, ПО-2011

Федеральная служба по интеллектуальной собственности
Федеральное государственное бюджетное учреждение
«Федеральный институт промышленной собственности»
(ФИПС)

Бережковская наб., 30, корп. 1, Москва, Г-59, ГСП-3, 125993 Телефон (8-499) 240-60-15 Факс (8-495) 531-63-18

УВЕДОМЛЕНИЕ О ПОСТУПЛЕНИИ ЗАЯВКИ

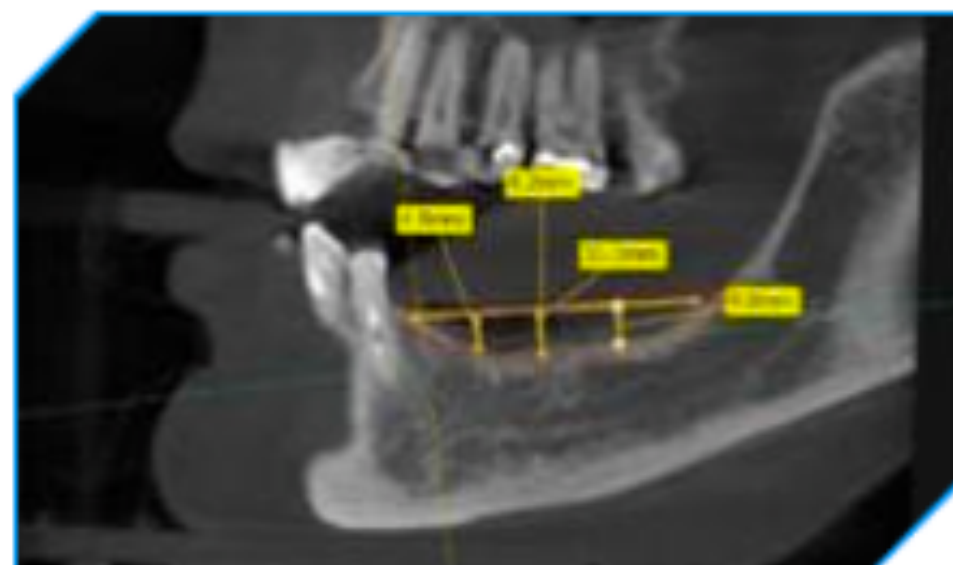
06.06.2016 Дата поступления	035094 Входящий №	2016122419 Регистрационный №
---------------------------------------	-----------------------------	--

ДАТА ПОСТУПЛЕНИЯ оригиналов документов заявки ПОЛУЧЕНО 06 ИЮН 2016	(21) РЕГИСТРАЦИОННЫЙ №	ВХОДЯЩИЙ №
(85) ДАТА ПЕРЕВОДА международной заявки на национальную фазу		
<input type="checkbox"/> (86) Удостоверенный номер международной заявки в форме международной заявки, удостоверяющий международную публикацию	АДРЕС ДЛЯ ПЕРЕПИСКИ (полный почтовый адрес, указав наименование организации, государственное бюджетное образовательное учреждение высшего профессионального образования «Самарский государственный медицинский университет» Министерства здравоохранения Российской Федерации) РФ, 443099, г. Самара, ул. Чапаевская, д.89. Телефон: 331-29-76 Факс: _____ E-mail: info@samst.ru	
<input type="checkbox"/> (87) Номер и дата международной публикации международной заявки	АДРЕС ДЛЯ СЕКРЕТНОЙ ПЕРЕПИСКИ (указывается при наличии данных об организации-изобретателе)	
ЗАЯВЛЕНИЕ о выдаче патента Российской Федерации на изобретение	В ФГБУ Федеральный институт промышленной собственности Бережковская наб., 30, корп.1, Москва, Г-59, ГСП-3, 125995	
(54) НАЗВАНИЕ ИЗОБРЕТЕНИЯ Способ медикаментозной поддержки пациентов при выполнении костно-пластических операций		
(71) ЗАЯВИТЕЛЬ (Указывается полное или краткое наименование (полное учреждение/документ), место деятельности или место нахождения, включая почтовый адрес и почтовый индекс) РФ, 443099, г. Самара, ул. Чапаевская, д.89. Государственное бюджетное образовательное учреждение высшего профессионального образования «Самарский государственный медицинский университет» Министерства здравоохранения Российской Федерации	ОГРН 1026301426348	КОД страны по стандарту ВОИС ST. 3 (если он установлен)
Указание лица является: <input type="checkbox"/> государственным заказчиком, исполнитель работ <input type="checkbox"/> муниципальным заказчиком, исполнитель работ <input type="checkbox"/> исполнителем работ по государственному, муниципальному контракту, заказчик работ	Контракт от _____ № _____	
(74) ПРЕДСТАВИТЕЛЬ(И) ЗАЯВИТЕЛЯ Указывается (или лица) (наименование(а) заявителя(заявителей)) для ведения дел по получению патента от (его(их)) имени в Федеральной службе по интеллектуальной собственности, патентам и товарным знакам	Является: <input type="checkbox"/> Патентным поверенным <input type="checkbox"/> Иным представителем Фамилия, имя, отчество (если оно имеется) Адрес: Финанс. вкл. отчество (если оно имеется) Адрес: Срок представительства (указывается в случае назначения иного представителя без предоставления доверенности)	
Срок представительства (указывается в случае назначения иного представителя без предоставления доверенности)		

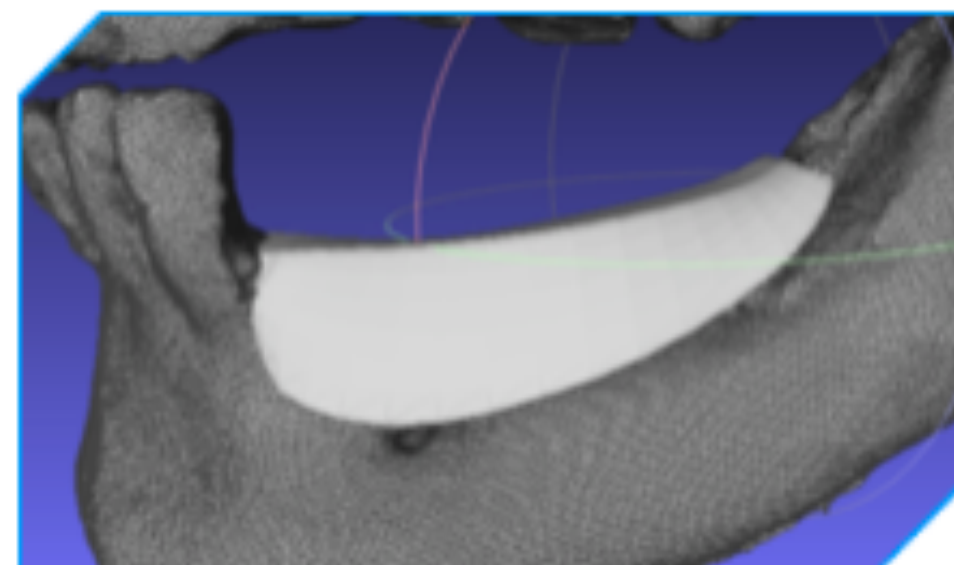
ОТД 17
08 ИЮН 2016
240 60 15

Количество листов	40	Фамилия лица, принявшего документы Сергеева Н.Н.
Количество документов, подтверждающих уплату пошлины	1	
Количество изображений	0	

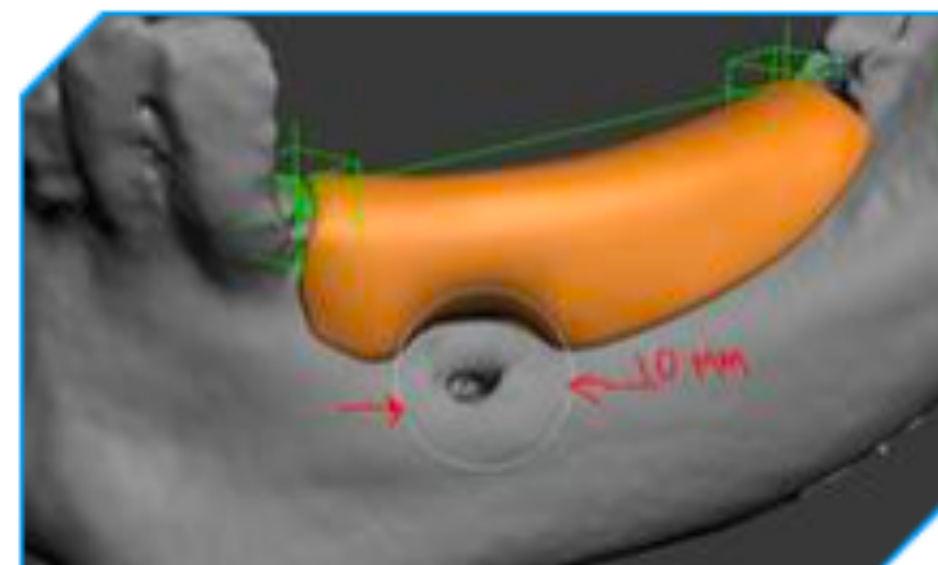
ПОРЯДОК ИЗГОТОВЛЕНИЯ БЛОКА RBB



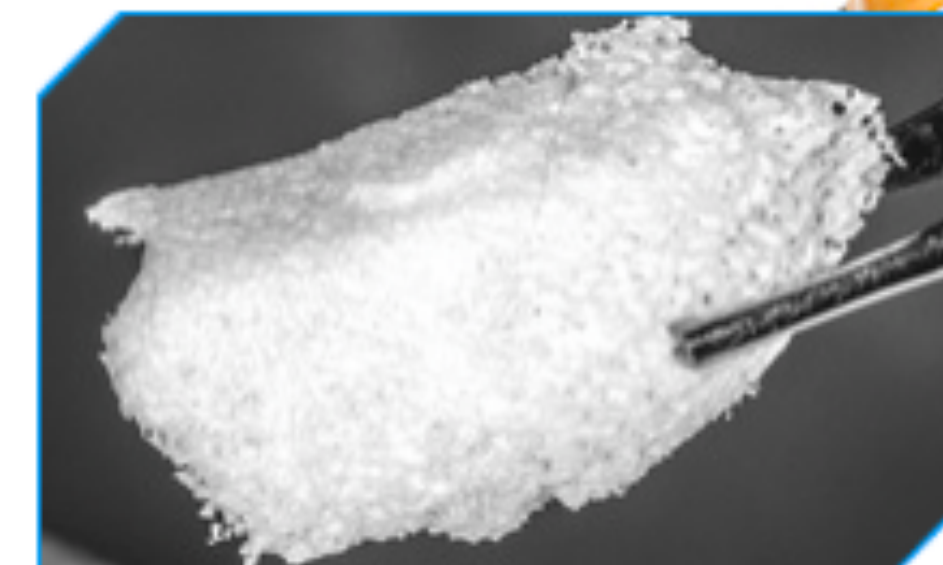
- 1** Составление технического задания на моделировку. Для специалистов в любом регионе России.



- 2** Создание трехмерной модели индивидуального изделия. Занимает 1-2 дня.



- 3** Корректировка модели блока по высоте, ширине, объему и форме (при необходимости).



- 4** Фрезеровка имплантата, стерилизация, комплектация и доставка. 8-15 рабочих дней.



- 5** Фотосъемка хода операции и результата. В Санкт-Петербурге входит в стоимость изготовления RBB.



- 6** Сохранение клинического случая на глобальном сервере. Всегда доступна вся информация о случае.



- 7** Предоставление всех материалов клинического случая врачу (срезы КТ, модели блока, фото на всех этапах).

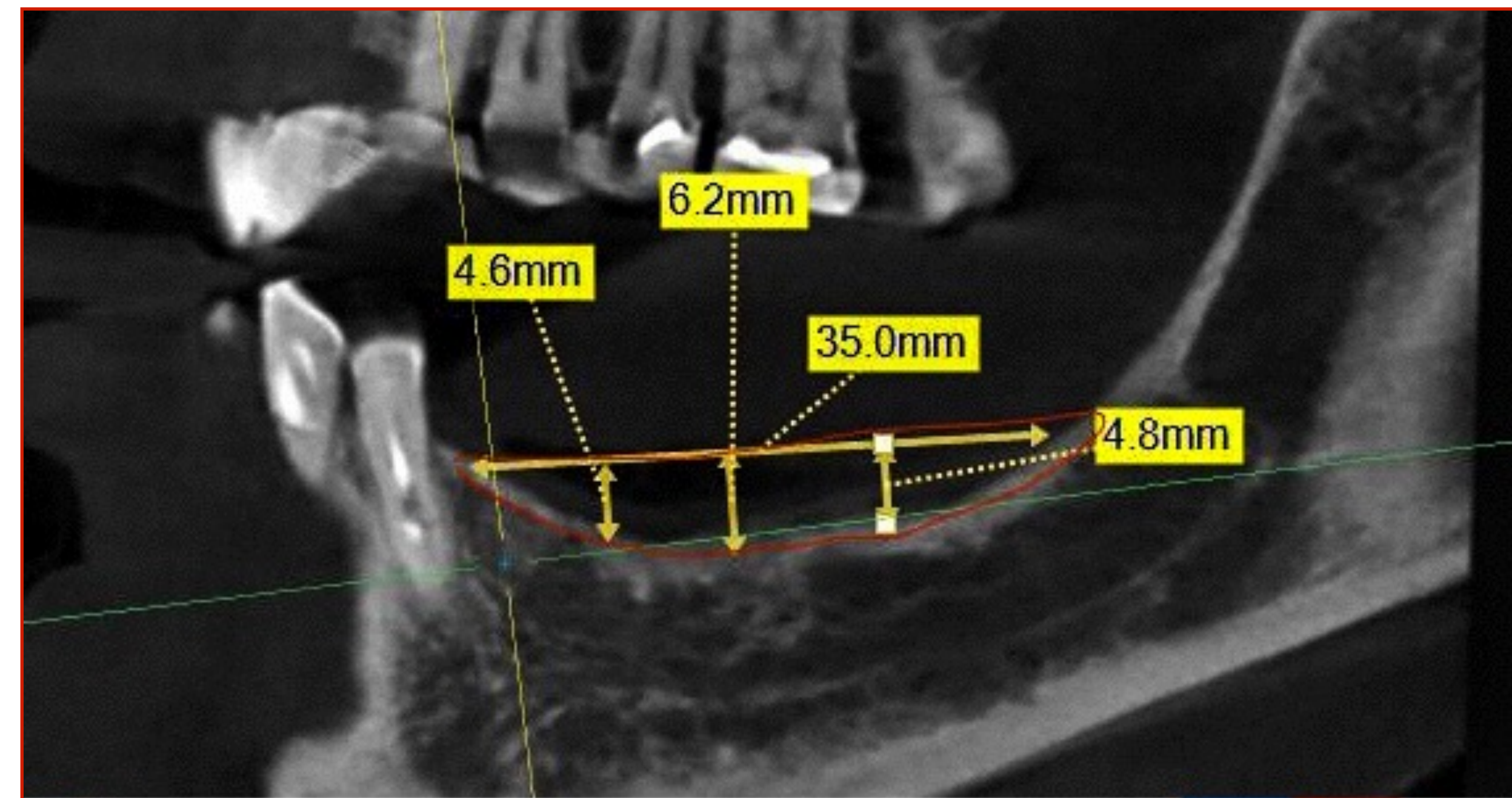
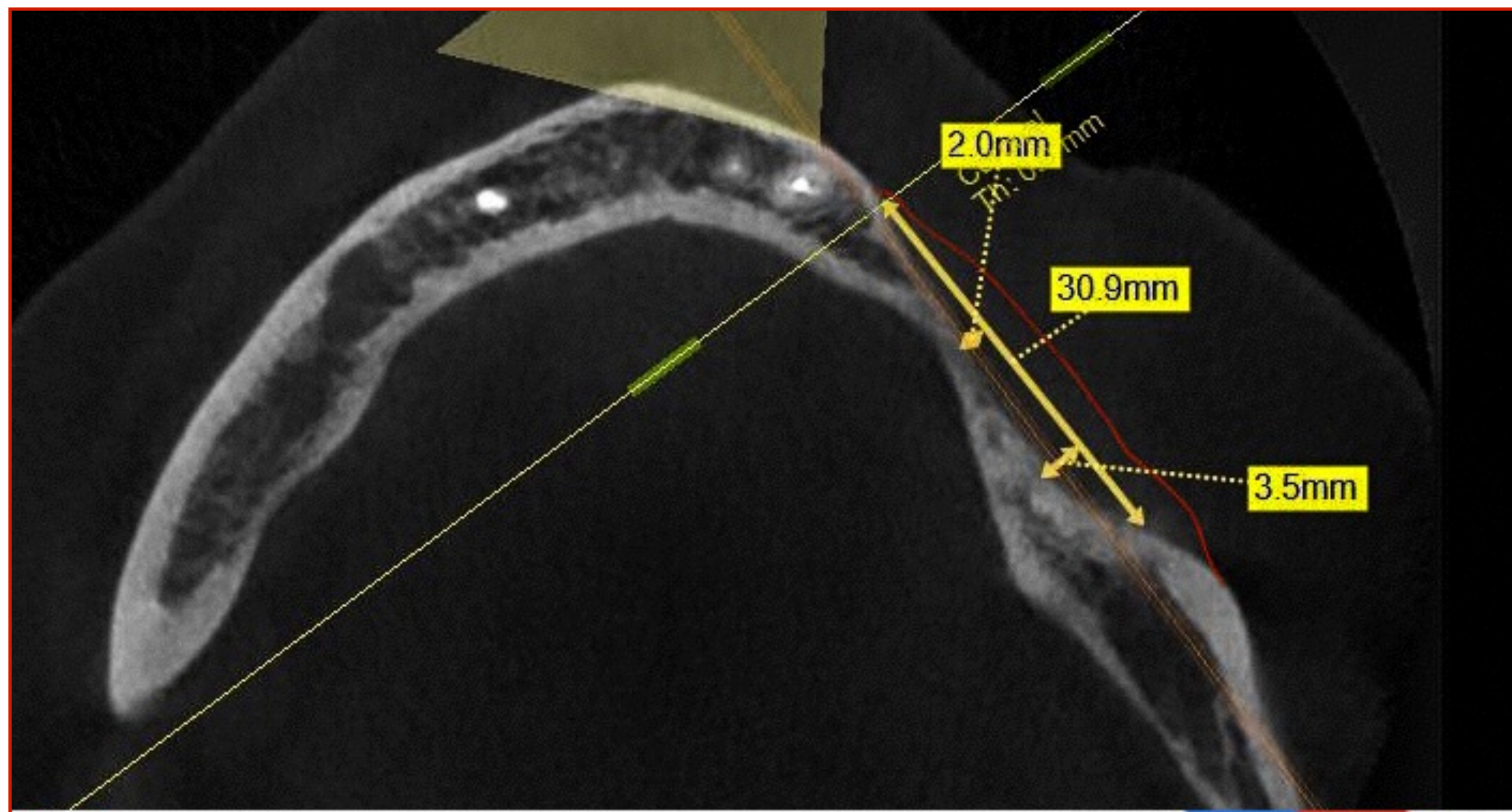


- 8** Проведение гистоморфологического, морфометрического исследований на этапе установки имплантатов.



Российские Костные Блоки RBB

Этап 1. Составление технического задания на изготовление индивидуального блока RBB.

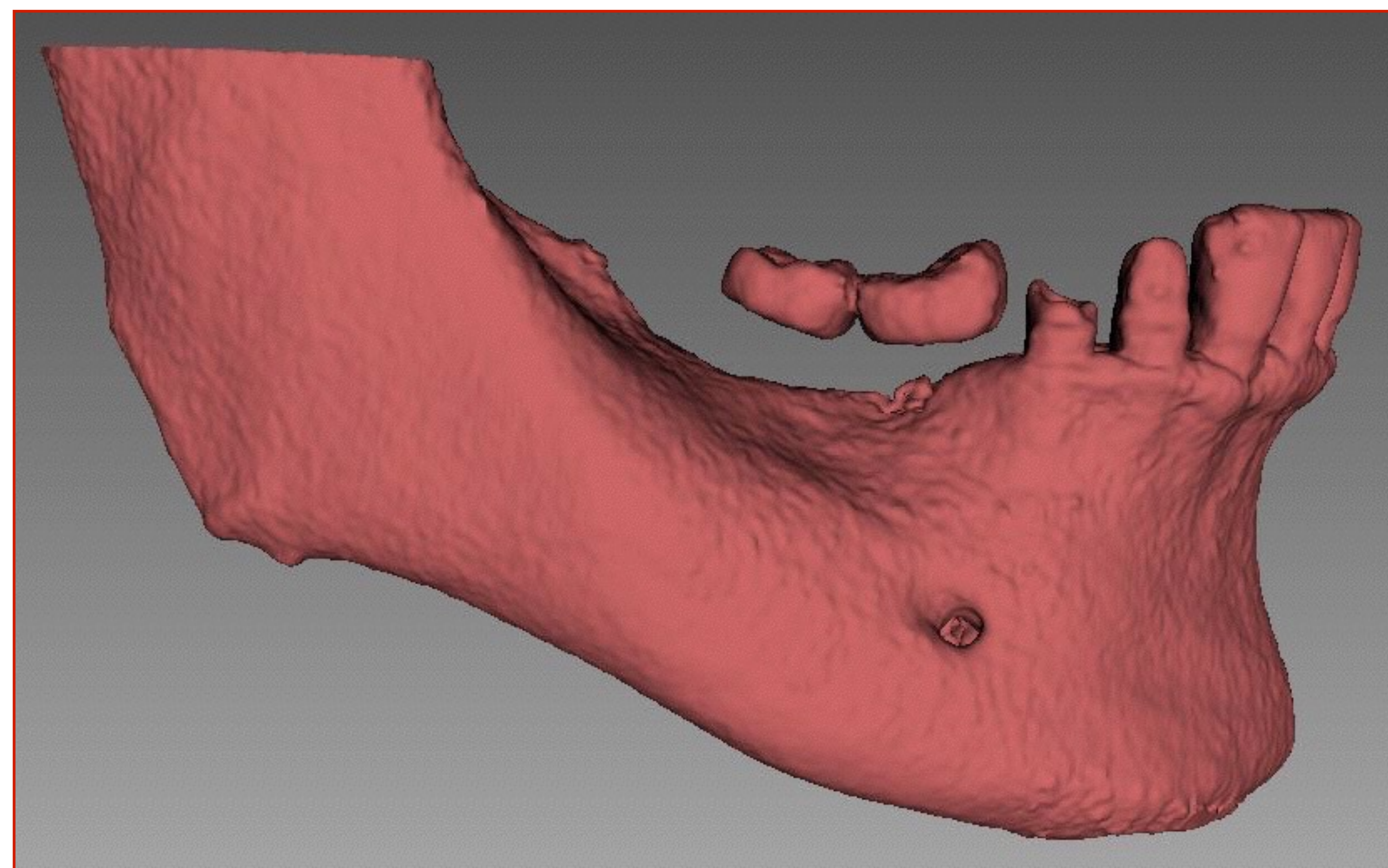
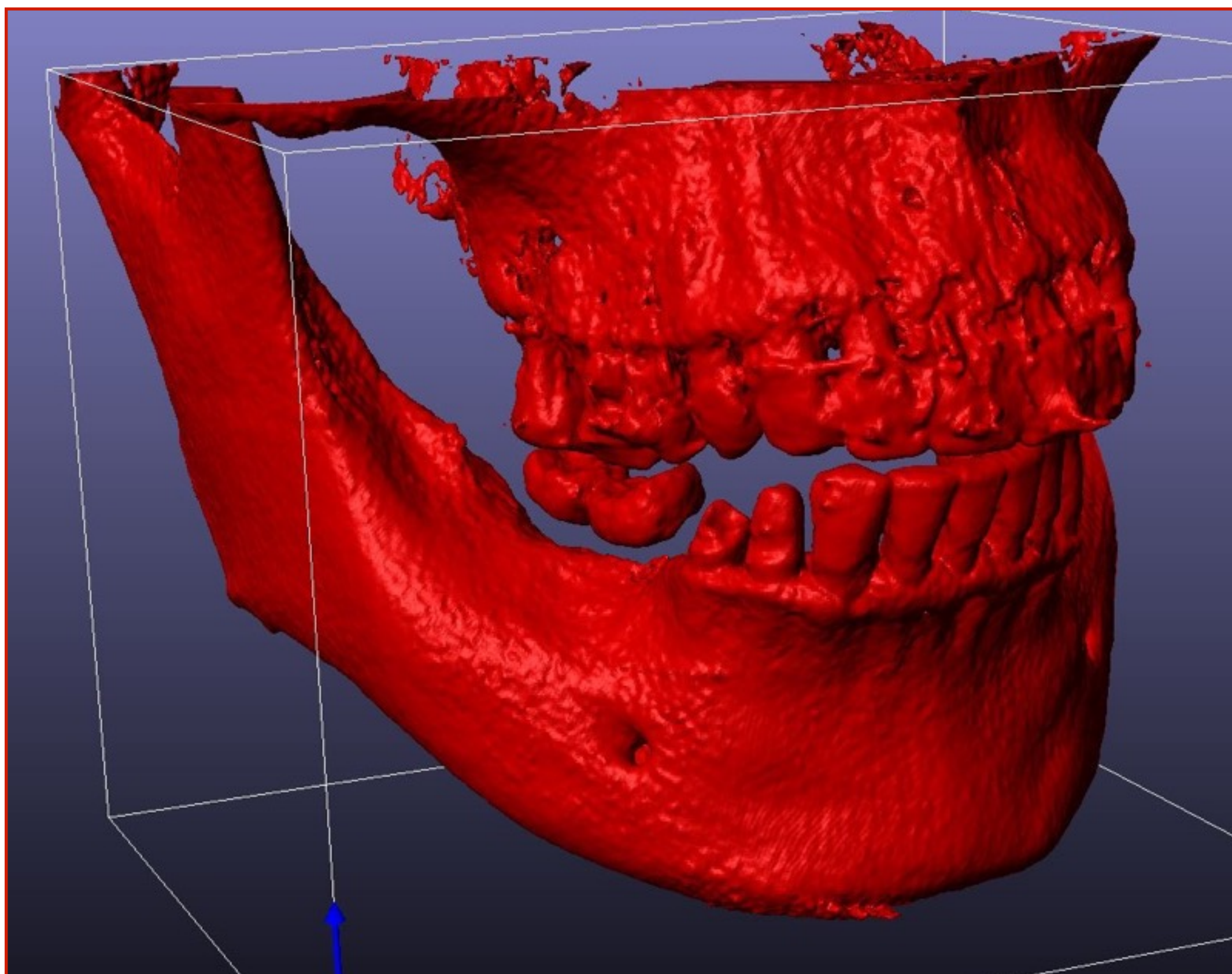


Удобное удалённое планирование клинического случая и операции. Качественная визуализация. Данные компьютерной томографии, пояснения и картинки загружаются на единый сайт технологии.

Сайт технологии: russianboneblocks.ru Контакты представителя: (812) 642 16 12; me@sharovalex.ru

Российские Костные Блоки RBV

Этап 2. Получение модели челюсти на основании данных 3D-компьютерной томографии.

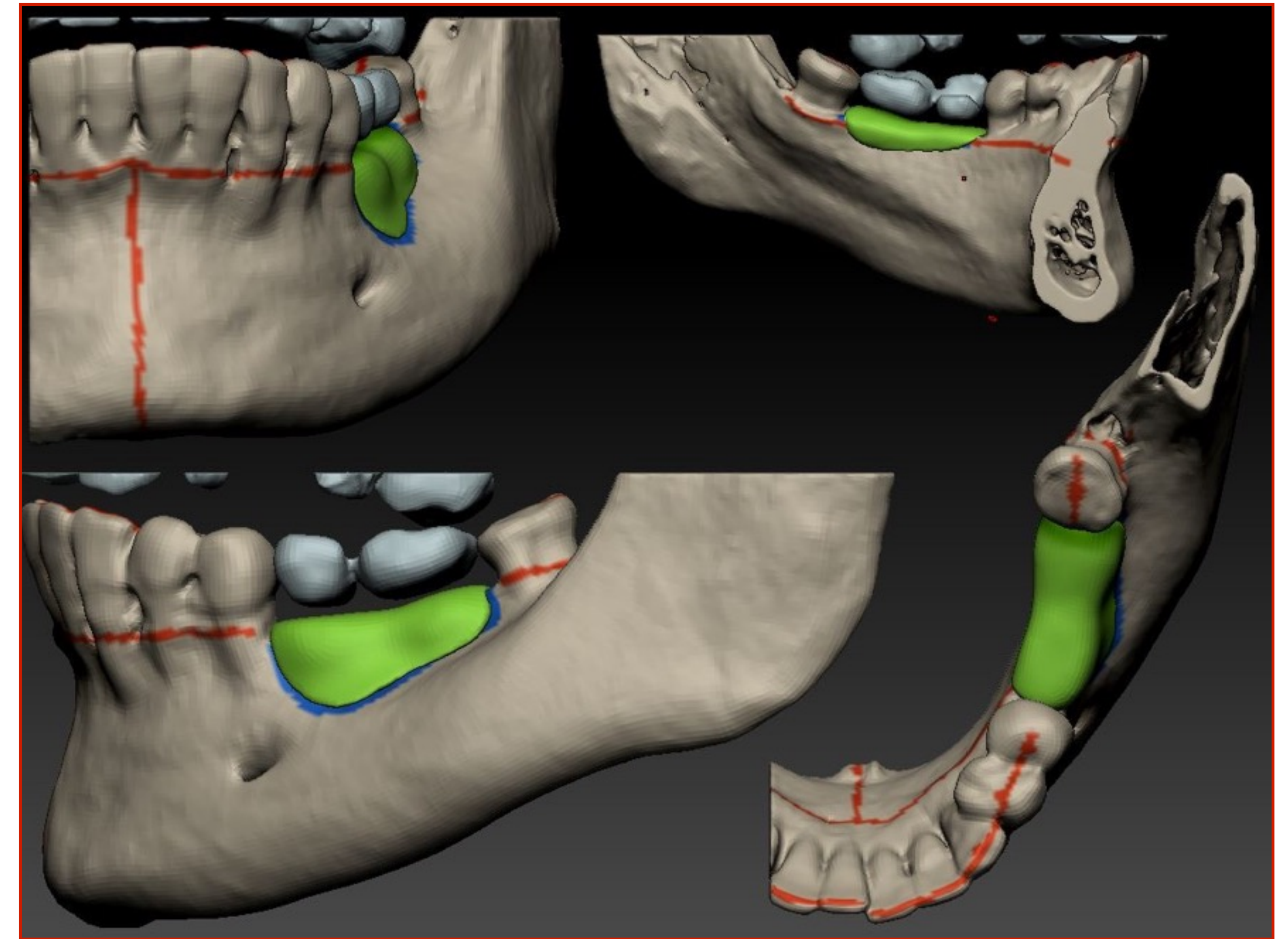
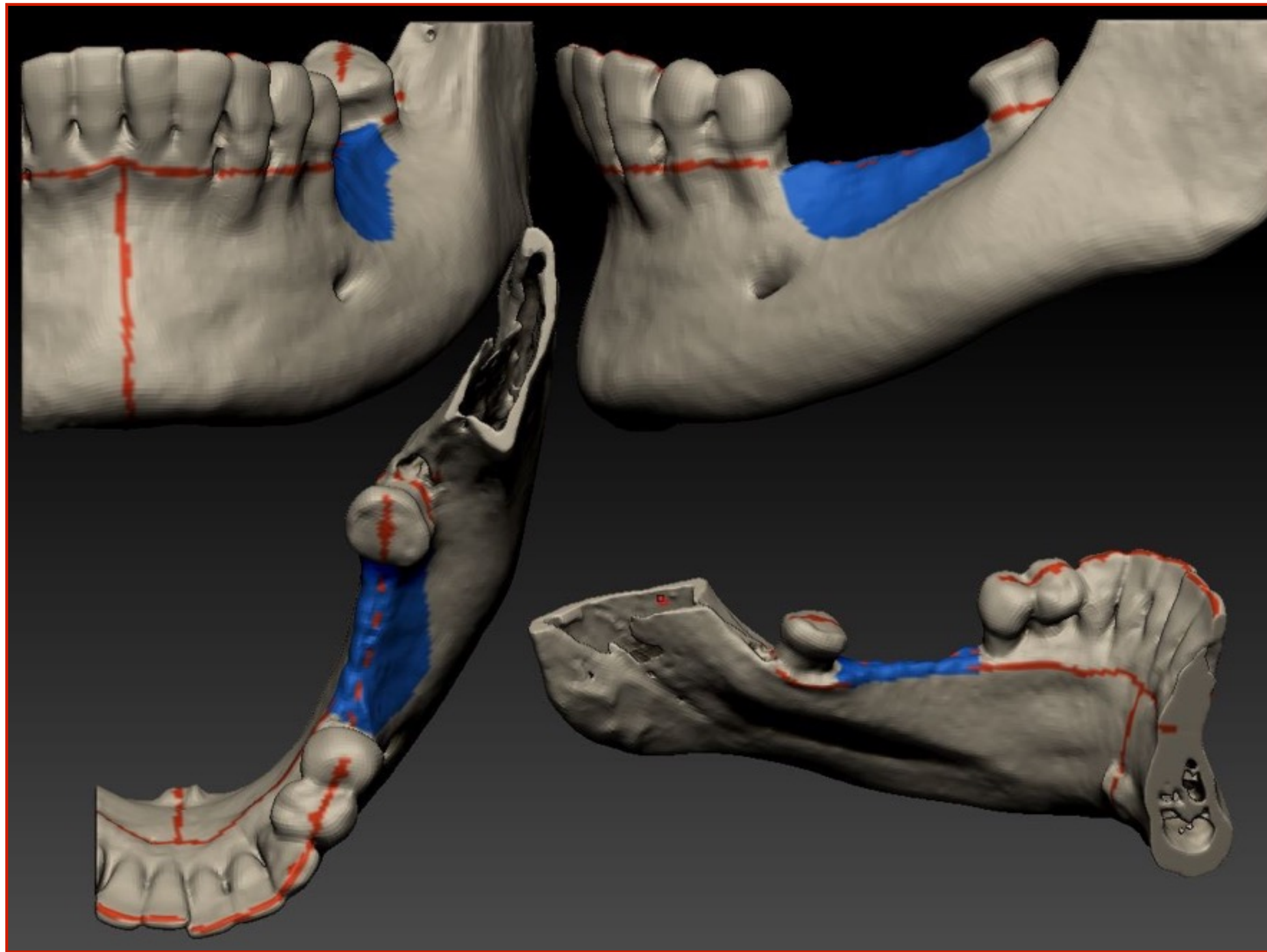


Конвертация данных DICOM (.dcm) Компьютерной томографии в объемную stl-модель челюсти.

Сайт технологии: russianboneblocks.ru Контакты представителя: (812) 642 16 12; me@sharovalex.ru

Российские Костные Блоки RBB

Этап 3. Создание моделей блока и имплантатов, постановка имплантатов и встречных зубов.

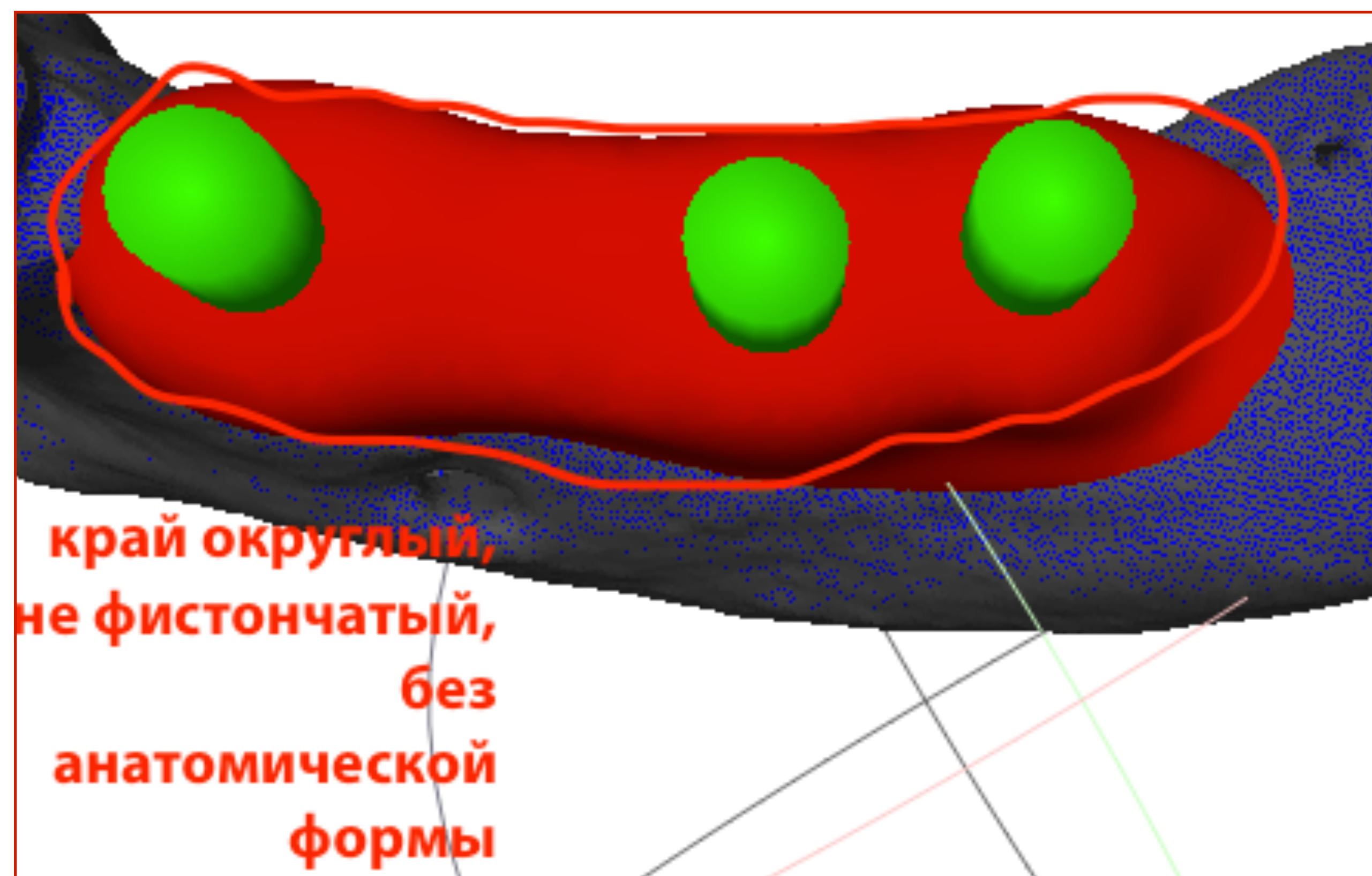
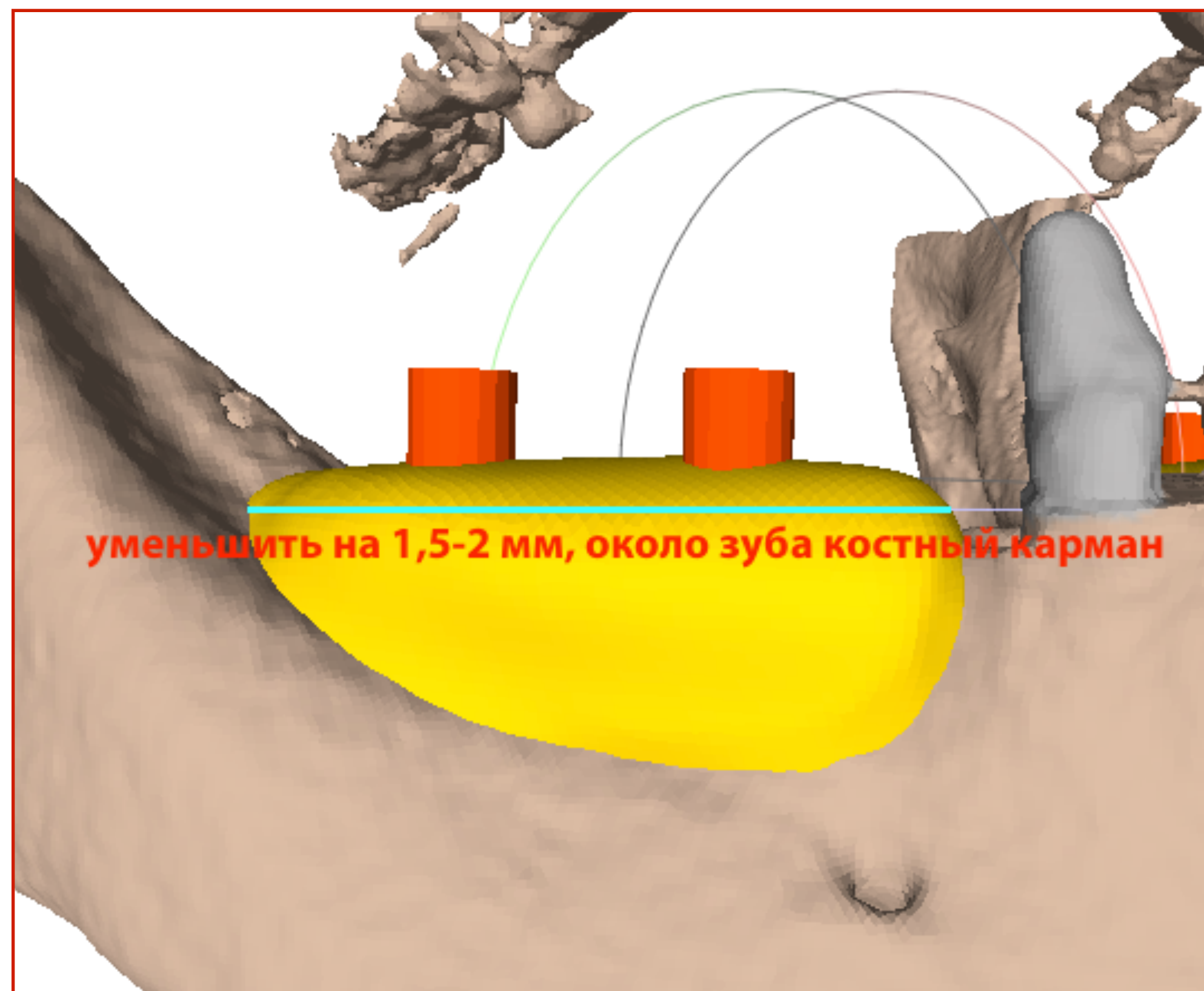


Точное соответствие принимающему ложу челюсти пациента и идеальное прилегание к акцепту.

Сайт технологии: russianboneblocks.ru Контакты представителя: (812) 642 16 12; me@sharovalex.ru

Российские Костные Блоки RBB

Этап 4. Коррекция моделей блока по форме, объему, и соответствие ортопедической плоскости.

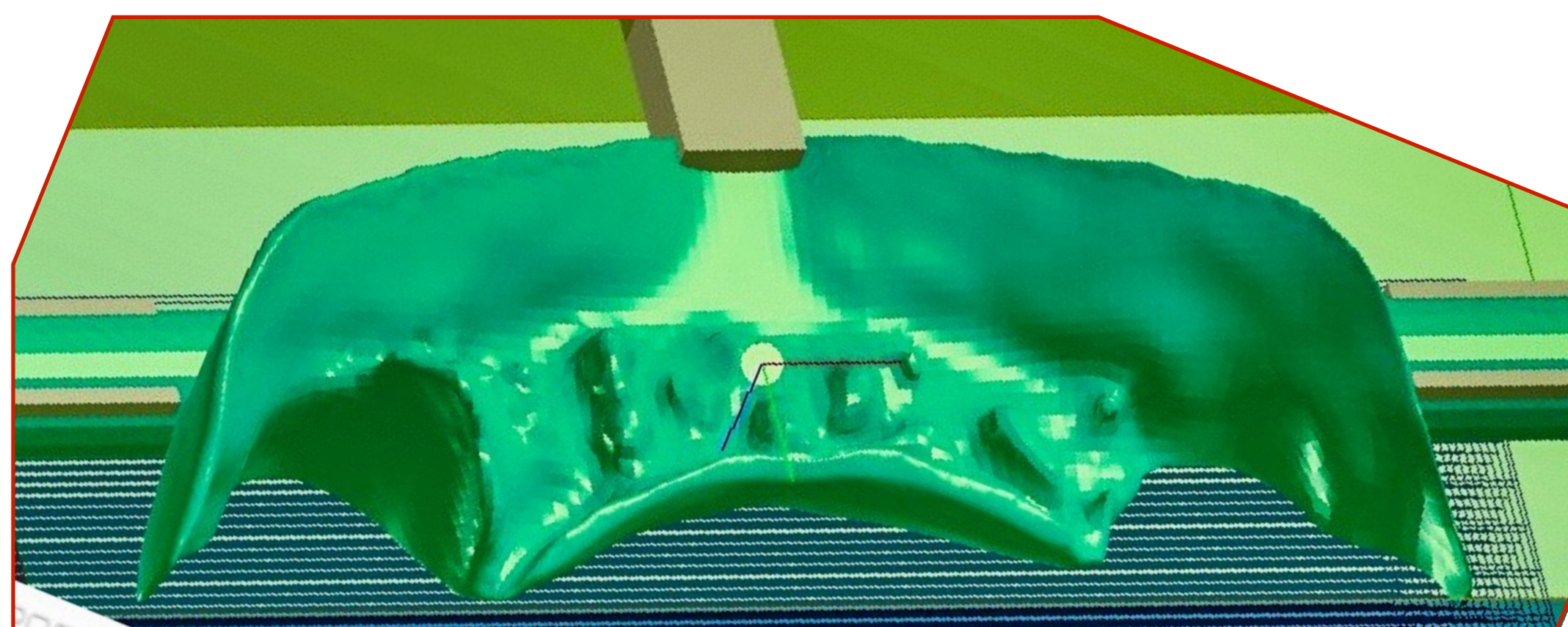
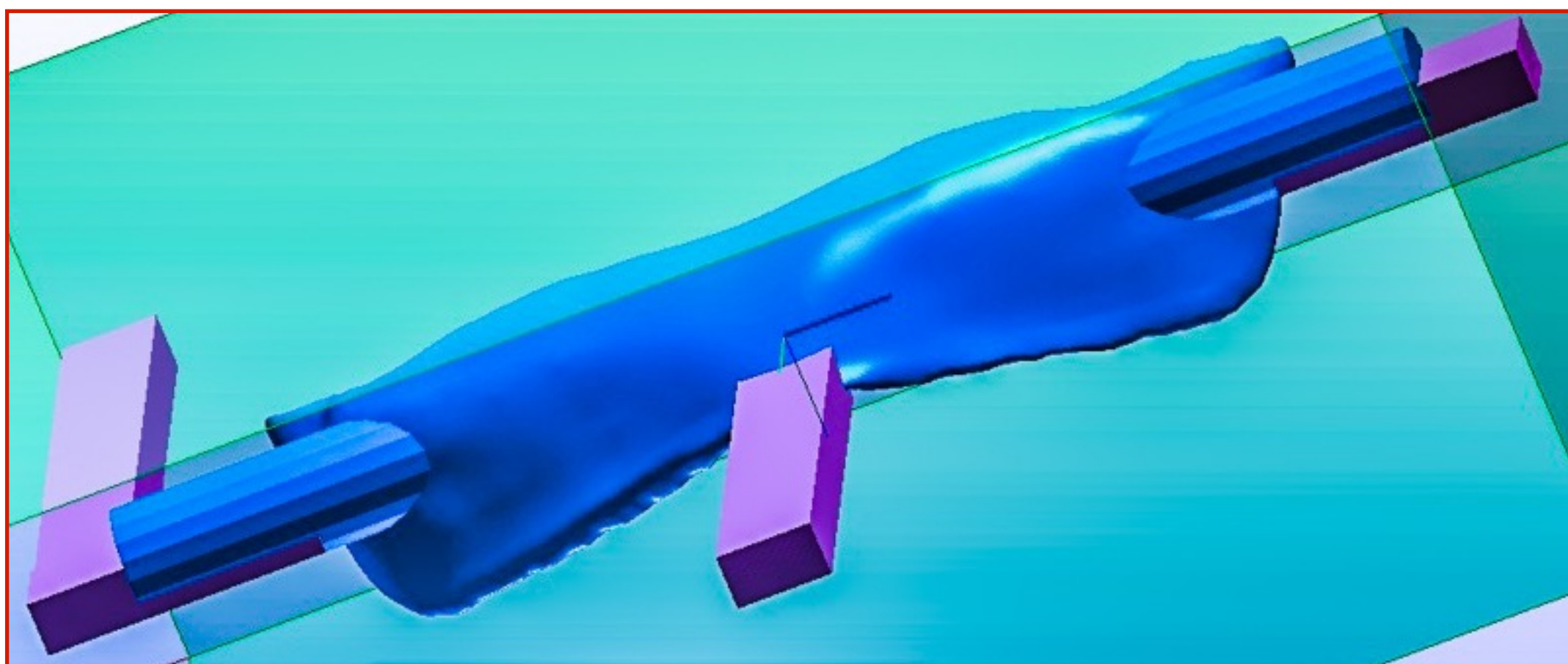


Модель соответствует хирургическим принципам реконструкции и окклюзионной плоскости.

Сайт технологии: russianboneblocks.ru Контакты представителя: (812) 642 16 12; me@sharovalex.ru

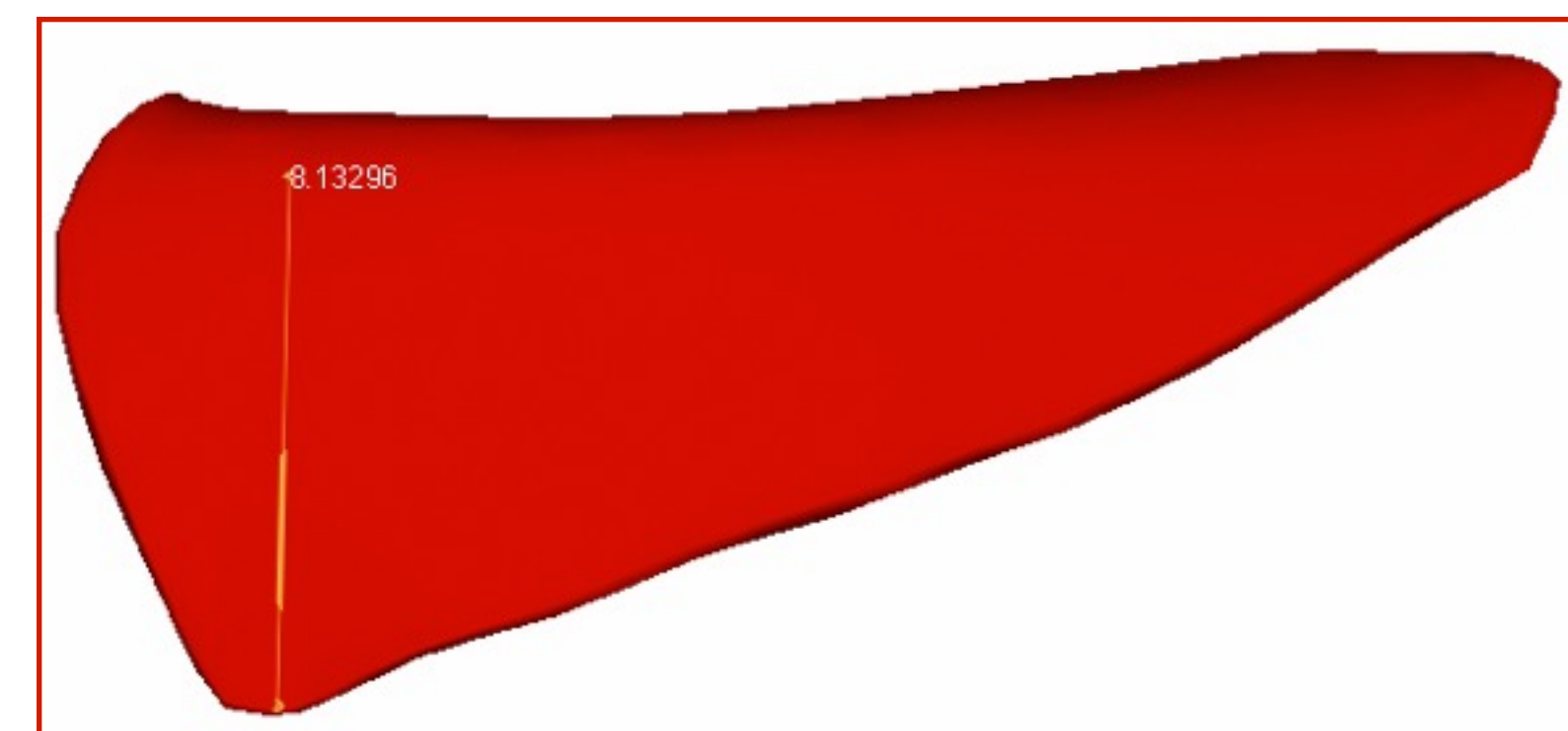
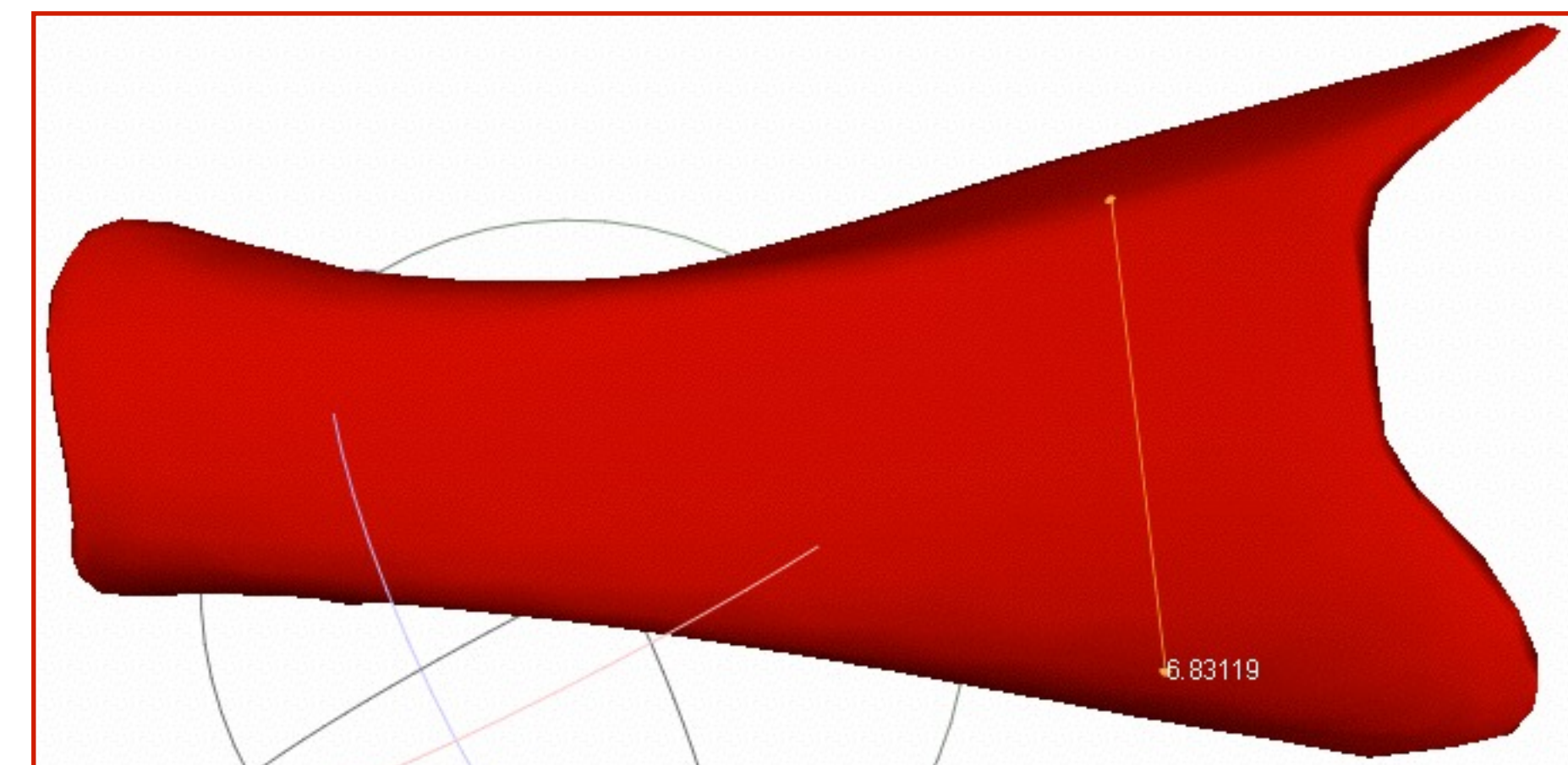
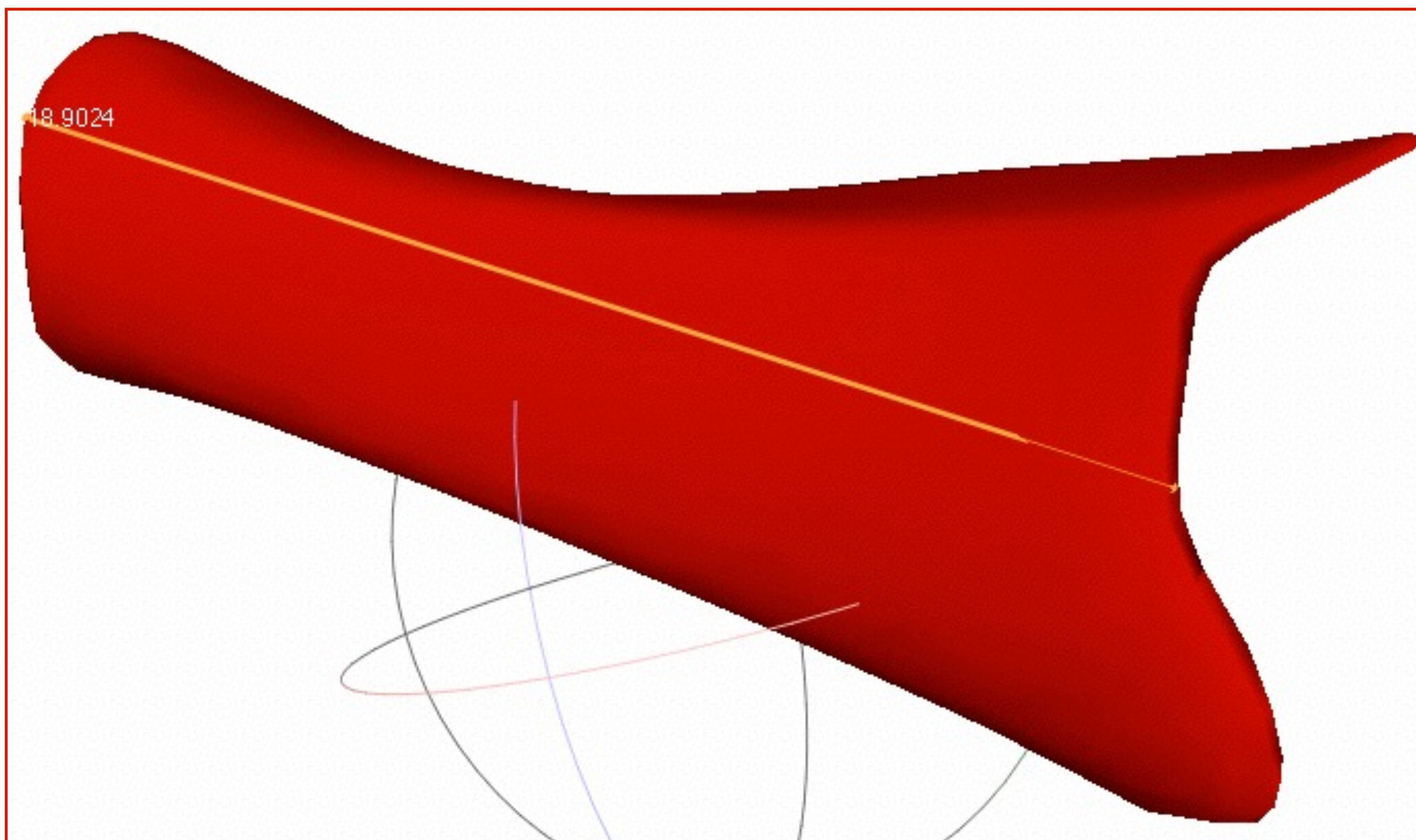
Российские Костные Блоки РВВ

Этап 5. Выпиливание костного блока(-ов) и демо-моделей по желанию врача: CAD/CAM.



Российские Костные Блоки RBV

Этап 6. Форма, размеры и объем имплантата, характеристики и особенности блока RBV.

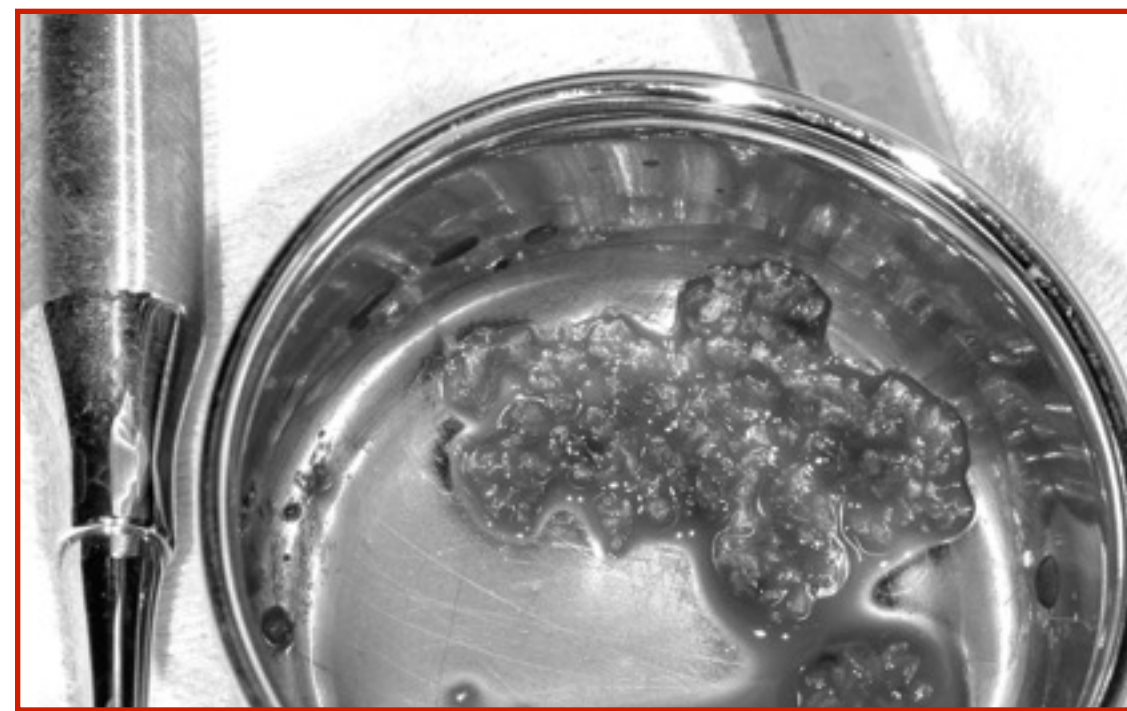
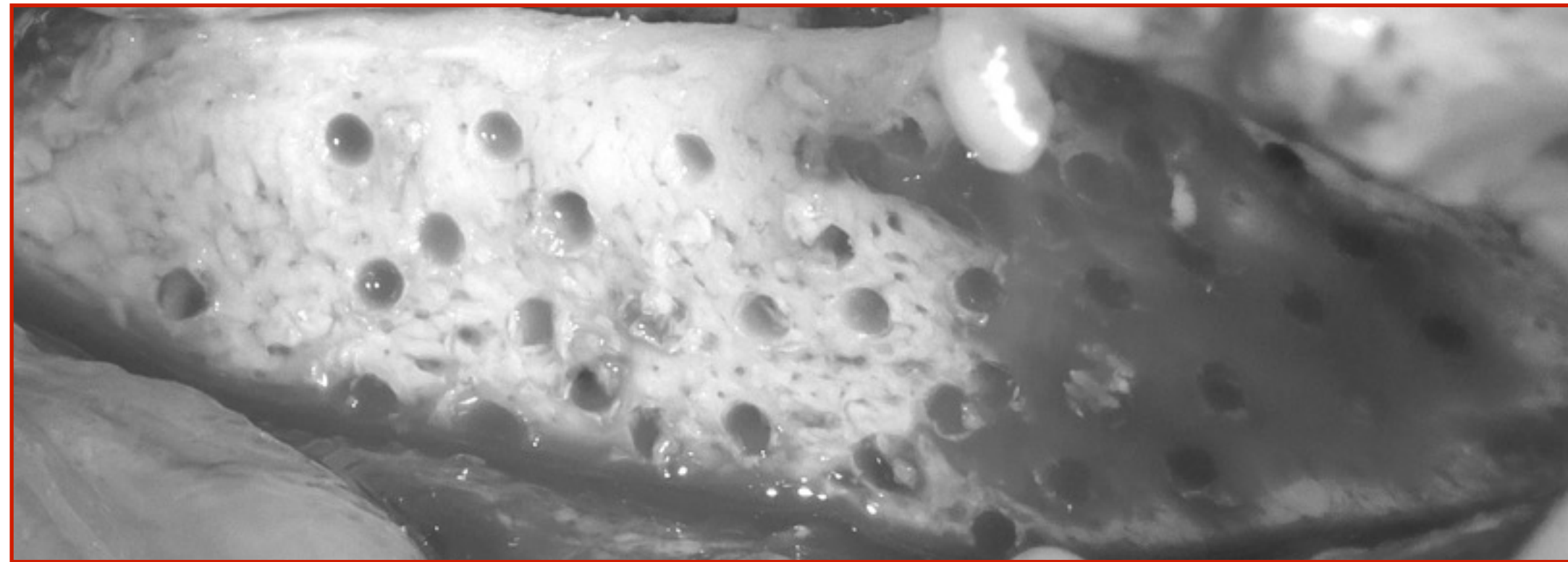


Высокая прочность блока для его стабильности после пластики. Максимальная погрешность 6 мкм.

Сайт технологии: russianboneblocks.ru Контакты представителя: (812) 642 16 12; me@sharovalex.ru

Российские Костные Блоки RBV

Этап 7. Подробная пошаговая методика установки и фиксации индивидуального имплантата RBV.



Управляемая методика с использованием факторов роста и протокола микро-аутопластики челюсти.
Сокращение времени операции в 2-3 раза, отсутствие дополнительной операции, гингивопластика.

Сайт технологии: russianboneblocks.ru Контакты представителя: (812) 642 16 12; me@sharovalex.ru

Российские Костные Блоки RBV

Этап 8. Клиническое сопровождение и наблюдение пациента на всех этапах реабилитации.

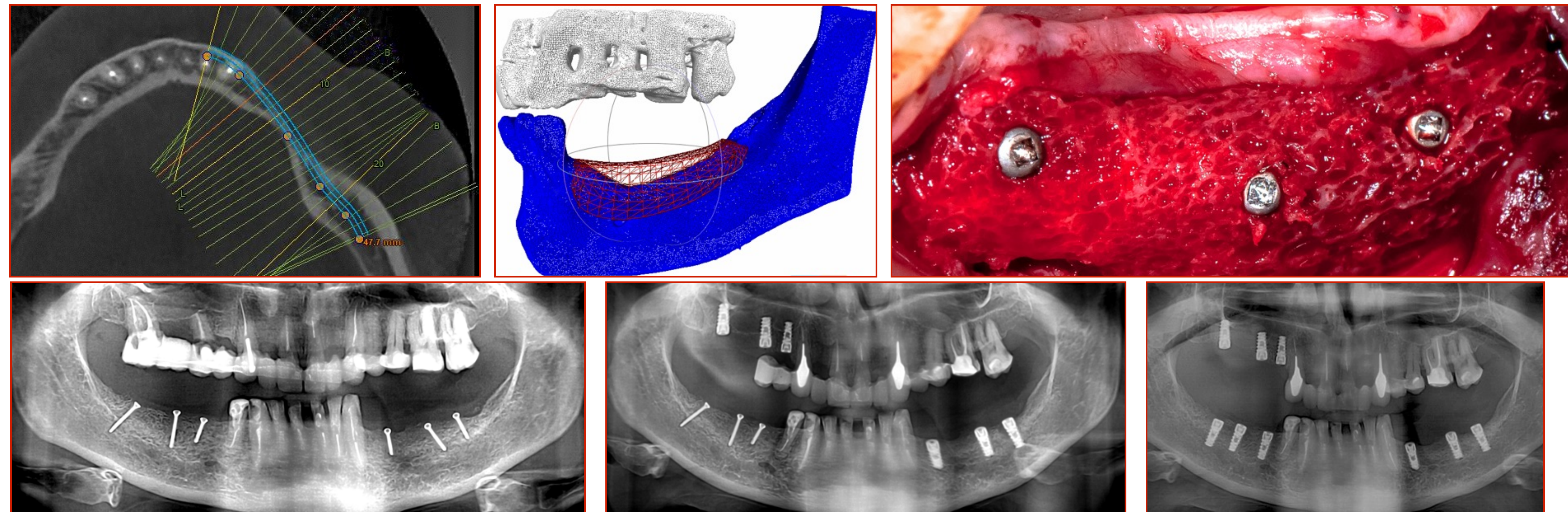


Подробные инструкции, назначения, рекомендации при подготовке к операции и в пост-период.

Сайт технологии: russianboneblocks.ru Контакты представителя: (812) 642 16 12; me@sharovalex.ru

Российские Костные Блоки RBB

Этап 9. Полная документация клинического опыта для врача по каждому случаю установки RBB.



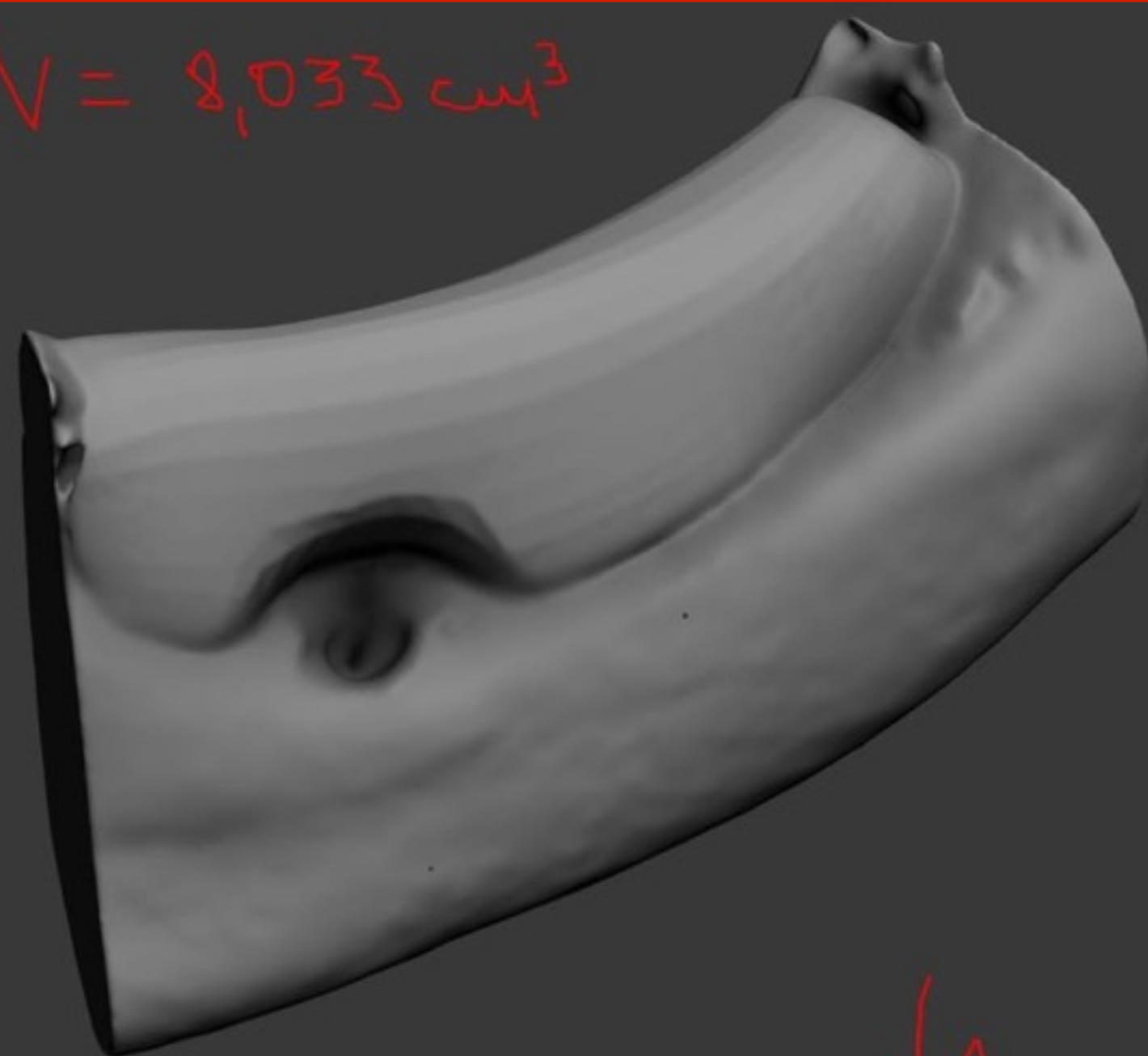
Срезы КТ, модели, картинки, ОПТГ, фото операции, Сохранение данных о случае на сервере.

Сайт технологии: russianboneblocks.ru Контакты представителя: (812) 642 16 12; me@sharovalex.ru

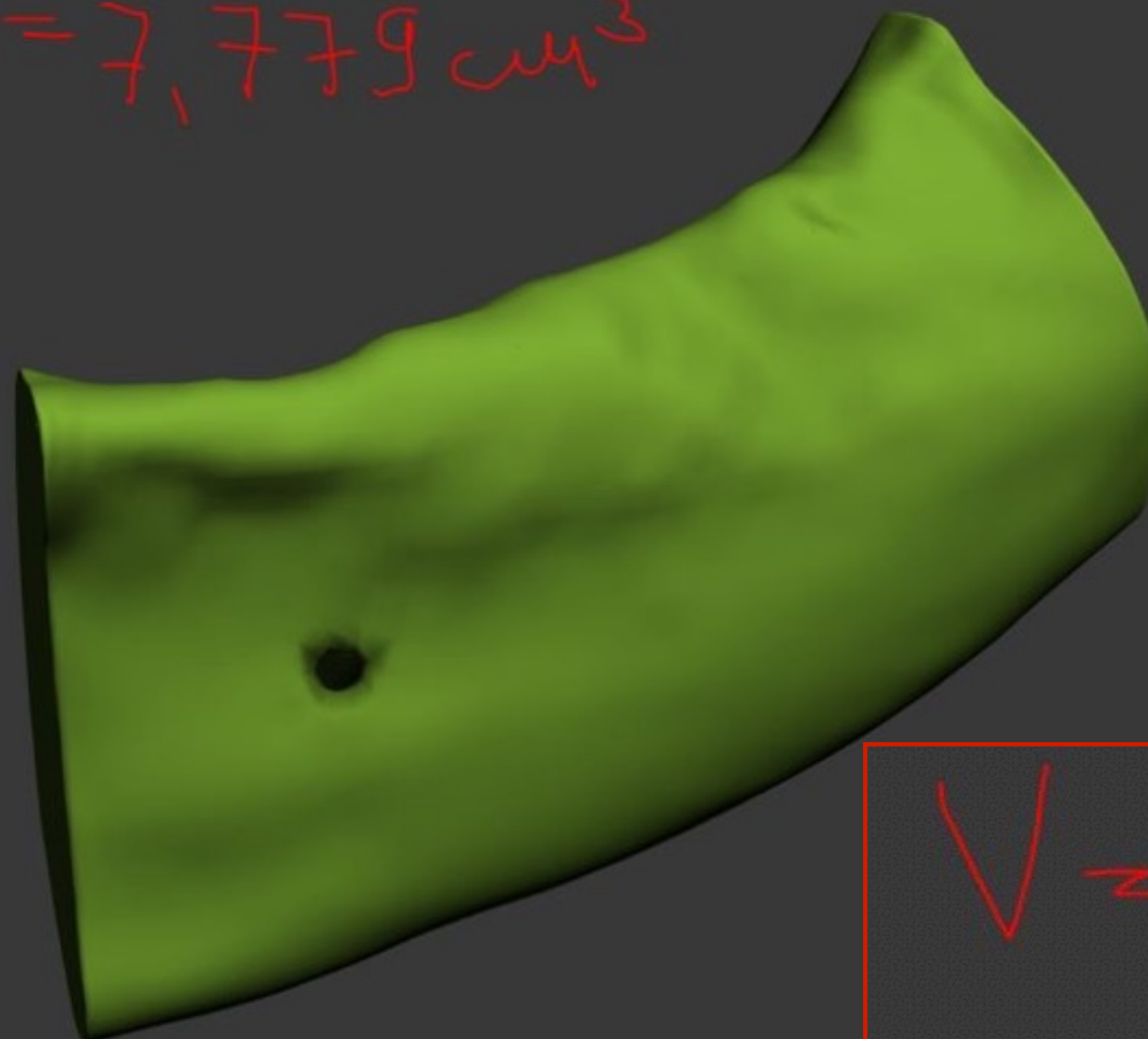
Российские Костные Блоки RBV

Этап 10. Непрерывная маркетинговая и клиническая поддержка врачей на всех этапах работы.

$V = 8,033 \text{ см}^3$



$V = 7,779 \text{ см}^3$



$V = 0,112 \text{ см}^3$



Анализ клинических результатов после замещения блока RBV собственной костью пациента.

Сайт технологии: russianboneblocks.ru Контакты представителя: (812) 642 16 12; me@sharovalex.ru

Российские Костные Блоки RBB

Этап 11. Индивидуальное обучение и консультации врачей-хирургов. Сертификационные программы.



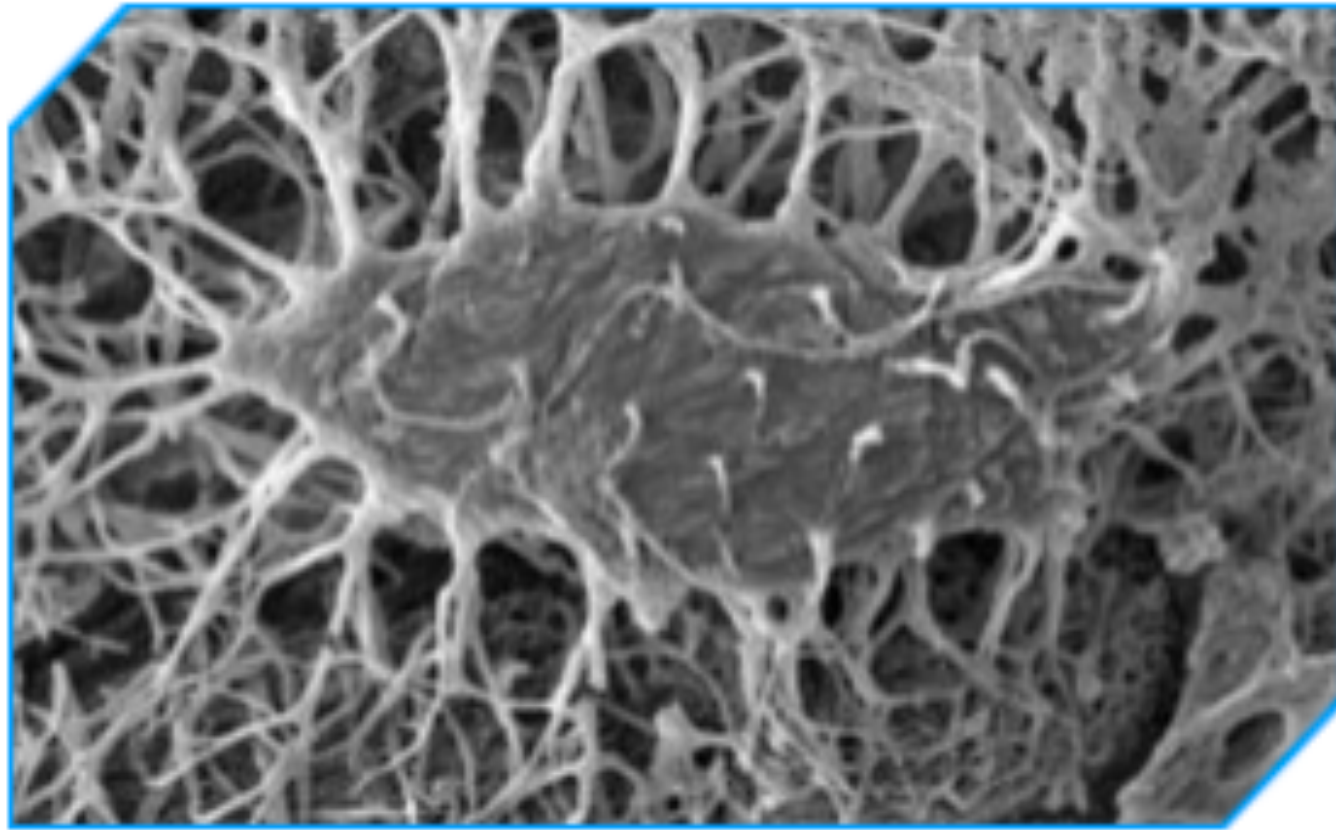
Все виды теоретических и практических занятий для врачей-хирургов по технологии RBB.

Групповые лекции для продвинутых врачей по микрохирургической пластике блоками RBB.

Сайт технологии: russianboneblocks.ru Контакты представителя: (812) 642 16 12; me@sharovalex.ru

ПЕРСОНАЛЬНЫЕ ОБРАЗОВАТЕЛЬНЫЕ ПРОГРАММЫ RBB

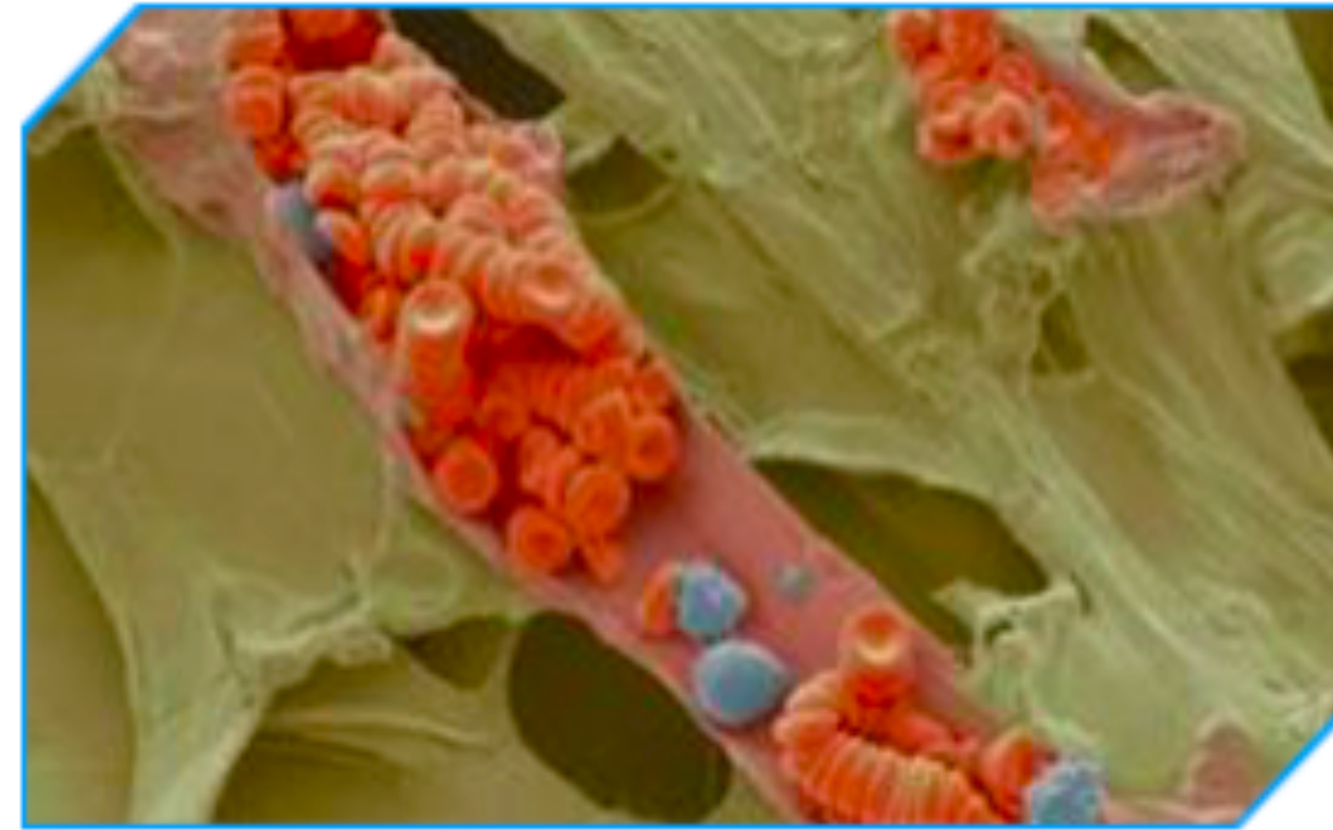
Образовательные курсы в Санкт-Петербурге и Самаре для специалистов разного уровня.



"Остеология" для стоматологов

Анатомия, физиология, биология, физика, химия костной ткани. Образование, рост, развитие кости, питание костных клеток, возрастные изменения. Механизмы регенерации костной ткани после хирургических операций.

[Подробнее](#) →



"Остеология+" для стоматологов

Программа двухдневного курса "Остеология" дополнена материалом по фармакологии, иммунологии, пародонтологии и пародонтальной хирургии в вопросах касающихся работы с блоками RBB.

[Подробнее](#) →



Сертификационный курс RBB

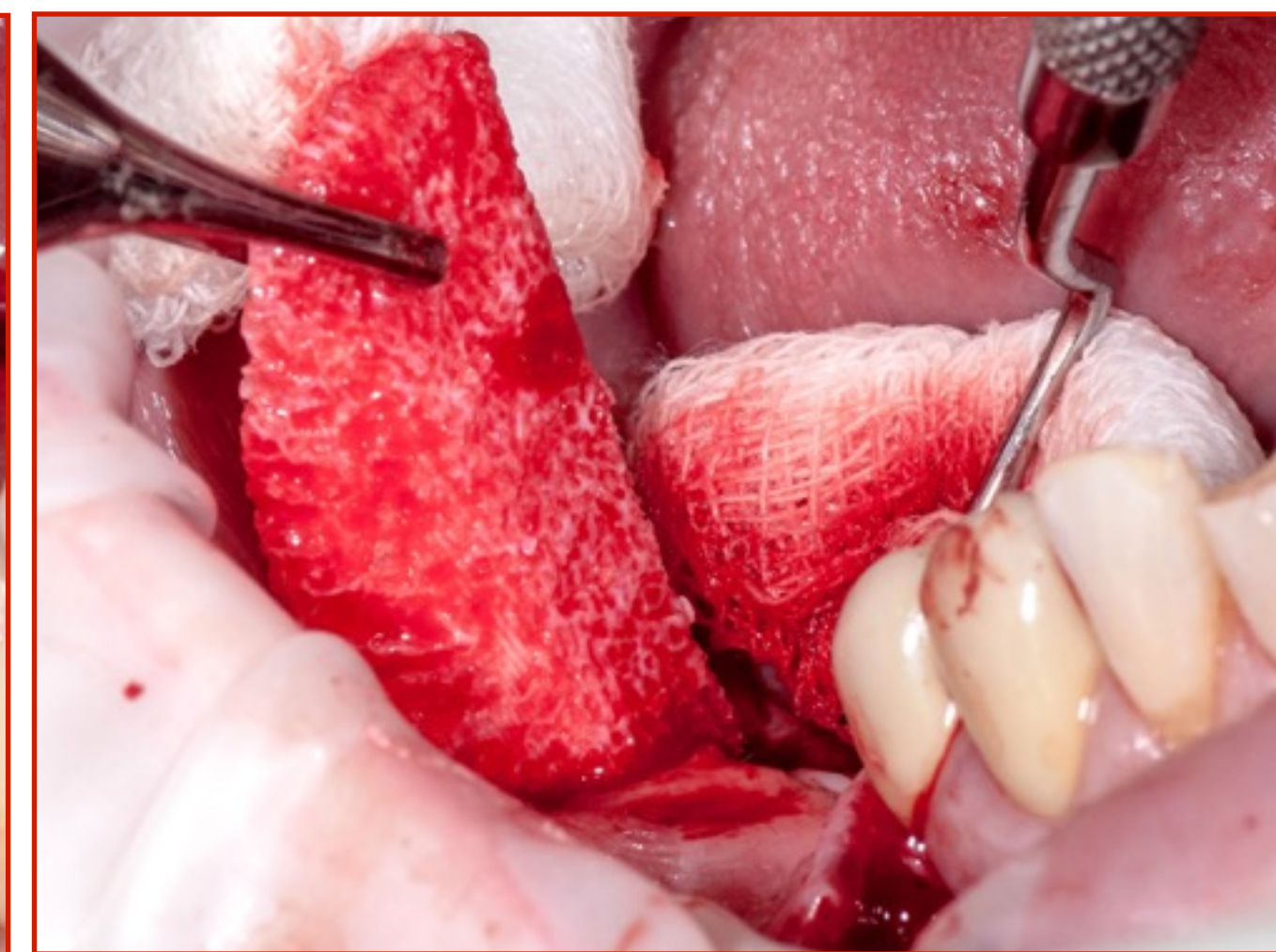
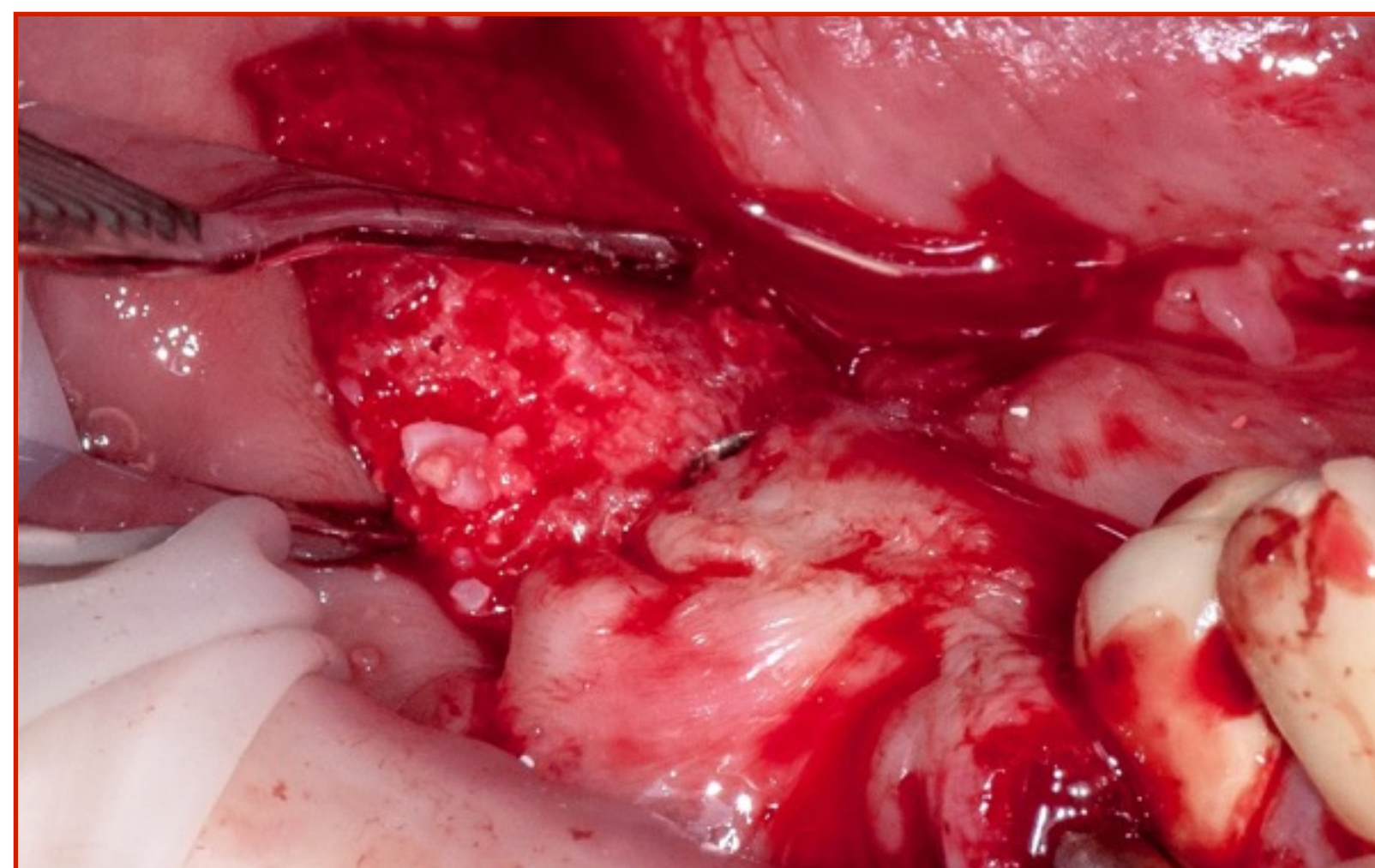
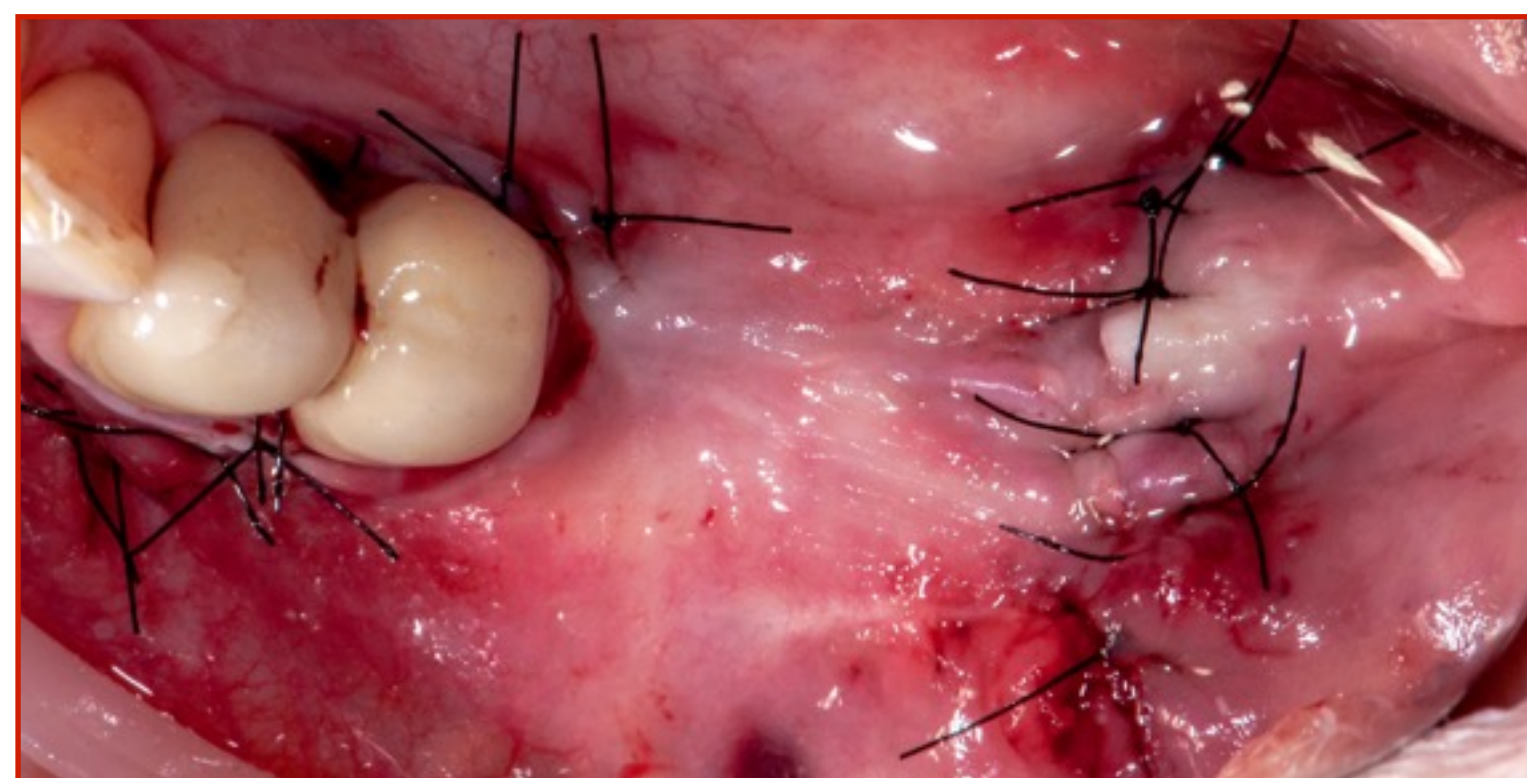
Полный семинар включающий девять теоретических разделов знания и практическую часть по установке одного индивидуального блока RBB с подробным планированием и сопровождением клинического случая.

[Подробнее](#) →

Остеология, анатомия, физиология, пародонтология, фармакология, пародонтальная хирургия.

Российские Костные Блоки RBV

Этап 12. Фото/видео-фиксация хода операции и последующих этапов лечения каждого пациента.

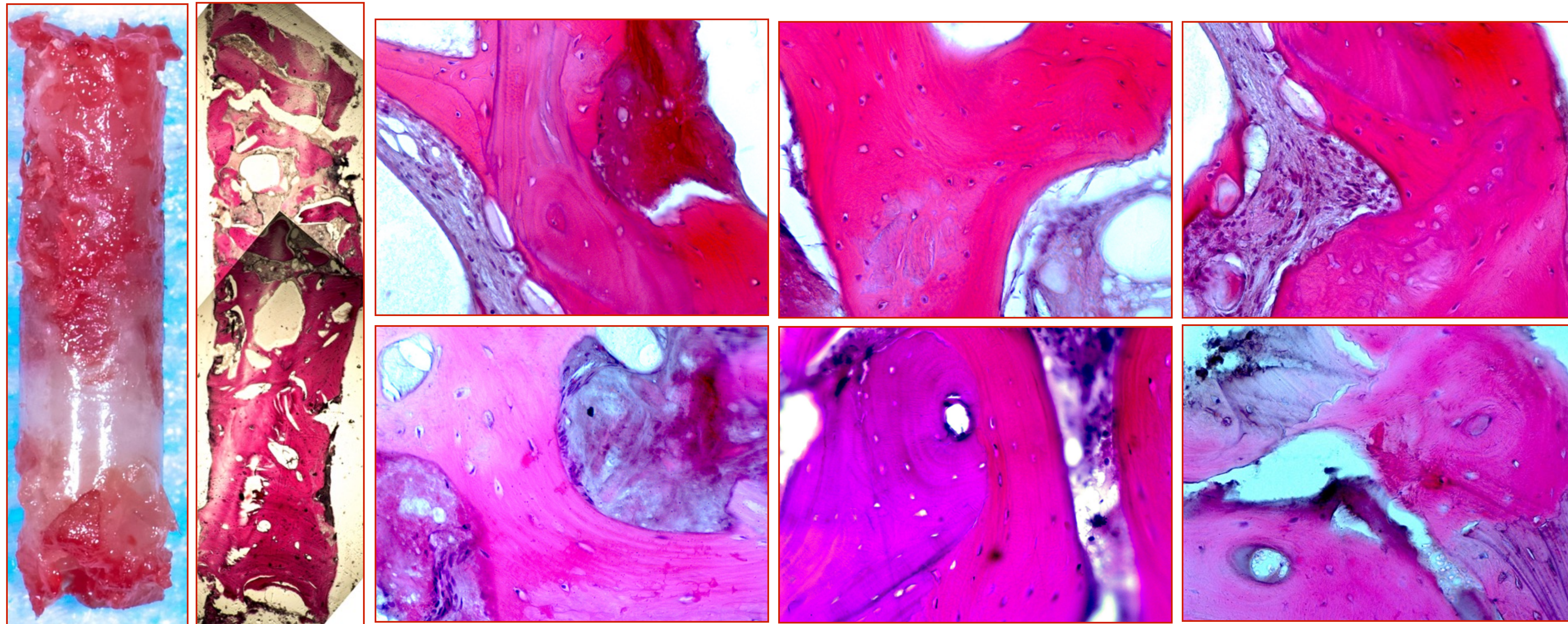


Сохранение всех данных о случае и предоставление врачу-пользователю RBV для личных целей.

Сайт технологии: russianboneblocks.ru Контакты представителя: (812) 642 16 12; me@sharovalex.ru

Российские Костные Блоки РВВ

Этап 13. Гистологическое исследование результата на этапе установки зубных имплантатов.



Российские Костные Блоки RBV

Возможность применения в других областях медицины:

- онкохирургия,
- пластическая хирургия,
- травматология,
- челюстное-лицевая хирургия,
- ЛОР-хирургия.

Основной областью применения индивидуальных блоков RBV сегодня является стоматология.

